

# Le

# FILON Pays de Retz mag

**GRATUIT**

Un magazine inédit chaque mois. Une vraie mine d'or !

**JUIN 2026**

**N°255**

Téléchargez  
votre magazine  
du mois en cours  
et 2 mois précédents



[www.lefilonmag.com](http://www.lefilonmag.com)



## Jeu CONCOURS A GAGNER :

**1 pass 2 jours**

**St Hil Jazz Festival**

(Valeur 38€) 1 gagnant-e

**Avec notre partenaire :**

**Asso. Complètement Live**

(Voir en page 37)



[www.lefilonmag.com](http://www.lefilonmag.com)



LA NUIT ★  
PORTE CONSEIL,  
NOUS AUSSI.



FIRST SERVICE - RCS Toulouse 352 646 822



**PORNIC**

CC Intermarché, route de Nantes

**Grand Litier** ★

# CHAUSSURES - MAROQUINERIE

votre



Bonne Fête Papa  
Le 21 juin



BELLAMY

Douglas

Fluchos

Gabor

CHACAL

LADY

mobils  
ergonomic  
MEPHISTO

MEPHISTO RÖHDE

FEMME du 34 au 43 | HOMME du 37 au 50 | BÉBÉ / ENFANT du 16 au 41 | CHAUSSONS | ACCESSOIRES | PARAPLUIES

Ouverture du mardi au vendredi de 9h à 12h30 et de 14h à 19h - Le samedi en journée continue de 9h à 19h

# LÉONE FAVREAU - PORT ST PÈRE

chausseur



**mobils**  
ergonomic  
MEPHISTO

**MEPHISTO**  
CHAUSSURES D'EXCEPTION

**ALLROUNDER**  
BY MEPHISTO



**ROMIKAR** **Semelflex** **Sionx** **Collonil** **SAPHIR**  
BEAUTE DU CUIR

## Contact commercial professionnels

### > Filon Mag Pays de Retz

Céline Cadio  
06 77 17 38 02  
celine@lefilonmag.com



Pour communiquer  
également dans  
notre édition Nord  
Ouest Vendée ?

Appelez-moi !



## Contact associations et collectivités (Pour insertion événements en rubrique agenda)



Hélène Kerboriou  
06 52 82 07 09  
contact@lefilonmag.com

# Sommaire

- P. 6 : Spectacles et loisirs
- P. 12 : L'album du mois
- P. 18 : En musique ! SNSM Pornic
- P. 22 : Horoscope du mois
- P. 22 : Regard sur ...
- P. 26 : Enfance et jeunesse :  
toutes les façons d'entrer dans la lecture
- P. 26 : Regard sur ...
- P. 27 : Horaires de marées
- P. 28 : L'album jeunesse du mois
- P. 30 : Nature : Visiter pour s'inspirer
- P. 32 : Le Filon gourmand : Le Cabernet Sauvignon
- P. 34 : Le Filon gourmand : recettes, restaurants...
- P. 38 : Remue méninges : Mots croisés, sudokus...

# Edito

J'ai l'impression d'avoir annoncé l'arrivée du printemps il y a peu et voici déjà l'été!

Le mois de juin est particulièrement agréable, car nous sommes dans un «entre deux» avec la fort plaisante période printanière et les congés d'été qui se profilent...

C'est le moment où l'on peut profiter des terrasses sans la cohue des touristes, des balades sur la plage, des sentiers côtiers ou champêtres...

Pour préparer le jardin, Pascal nous conseille ce mois-ci de sortir, justement, de parcourir parcs et jardins afin de puiser de nouvelles inspirations!

Stéphanie nous fait voyager autour du monde pour suivre le Cabernet Sauvignon, qui se mariera très bien avec nos grillades et la cuisine méditerranéenne qui les accompagnera parfaitement.

Clef des familles nous propose, sur deux journées dans un cadre idyllique, pour promouvoir et partager la lecture, mais plus encore en partageant le plaisir de ces moments de lecture!

Histoire de vraiment profiter de nos territoires en famille, cette année, la fête des Pères tombe le même jour, un dimanche en plus, que la fête de la musique, deux bonnes raisons pour fêter dignement l'arrivée de l'été, les papas et la musique sous toutes ses formes.

Très beau mois de juin et bonne lecture !  
Yvonnick

[www.lefilonmag.com](http://www.lefilonmag.com)



Le Filon mag, une vraie mine d'or est une marque déposée - Mensuel - Tirage : 27 000 exemplaires - 1500 dépositaires dans les communes du Pays de Retz - SAS DPMAG : N° de Siret : 47845598300021 - Le Filon mag : 33 le Bois Macé - 44210 Pornic - Toute reproduction même partielle (photos, publicités, textes créés par et pour Le Filon mag) est interdite - Directeur de la publication : Yvonnick Kerboriou-Plaire - Directrice de la rédaction et communication/rédactrice : Hélène Kerboriou-Plaire - Mise en page : Studio Kerboriou - Imprimé en UE - Le magazine ne peut être tenu pour responsable du contenu des encarts publicitaires et des petites annonces - Crédit photos : Le Filon mag - Adobe Stock - Freepik - Pixabay - Pexels.



Cuis'in

**CONCEPT**

**SARL BONNET**



1 route de la Forêt 44830 Bouaye

Tél. 02 52 10 37 63



cuisineconcept.sarlbbonnet@sfr.fr

www.cuisine-concept-bonnet.fr

**CUISINES - BAINS - RANGEMENTS**



**COUPE DU MONDE**

**Coup d'envoi sur les promos**

**NOUVEAU ! Conseils & réalisation Agencement Intérieur**



**Rangement de salon**



**Salle de bain**



**Bibliothèque**



**Porte de séparation**



**Placard**



**Dressing**



Route de Pornic  
Sortie  
Bouaye La Forêt

**40 ANS D'EXPÉRIENCE**

Conception et devis à domicile

**GRATUIT**

Ouvert du lundi

au samedi

9h-12h et 14h-19h

Fabrication 100% française  
Fabriquée en Vendée



Garantie 10 ans  
(ou entre 5 et 10 ans selon produit)



Lauréat du  
Trophée de l'Innovation



Qualité des meubles



# Association, service communal, office de Tourisme, bénévole... Vous souhaitez une parution dans les 2 magazines de juillet + août ?

Merci de communiquer la date de votre événement avant le 10 juin  
pour les deux magazines de juillet et août sur [www.lefilonmag.com](http://www.lefilonmag.com), onglet « Ajout agenda »  
Distribution du prochain numéro à partir du 1er juillet.

## Toute l'année

### Saint Brévin

#### Les Magiciens de l'Estuaire

Réunions bimensuelles d'échange entre passionnés de la magie, amateurs et professionnels, ados et adultes. Animations/spectacles publics pour municipalités, structures médicalisées et associations.

À 20h30. Avenue de Mindin. Infos : 07 80 27 69 00

## Jusqu'au 7 juin

### Pornic

#### Exposition photo nocturne

L'association Cameravia vous invite à découvrir la photographie sous un angle singulier : celui de l'obscurité révélée.

De 10h30 à 12h30 et de 15h à 19h mercredi, samedi, dimanche, jours fériés / De 15h à 19h jeudi, vendredi. Maison du Chapitre, rue de la République. Entrée libre. Infos : Mairie / 02 40 82 31 11

## Jusqu'au 12 juin

### La Bernerie en Retz

#### Exposition

La Société des Historiens du Pays de Retz (SHPR) vous présentent «Le petit train de la côte de Jade».

De 10h à 12h30 les mardis et jeudis / De 10h à 12h30 et de 14h à 18h les mercredis et vendredis. Esplanade de la Gare. Gratuit. Infos : Nouvelle Maison de l'histoire / 02 51 74 63 73

### Saint Brévin les Pins

#### Formation baby-sitting

À partir de 16 ans. Ouverte uniquement aux jeunes habitants de l'une des 6 communes. 2 journées pour garder en toute sécurité les tout-

petits.

De 9h à 17h. École de musique. Infos et inscr.: [pole.jeunesse@cc-sudestuaire.fr](mailto:pole.jeunesse@cc-sudestuaire.fr) / 06 30 83 07 73

## Jusqu'au 21 juin

### Préfailles

#### Exposition

«Le littoral en mouvement» s'adresse à un public de tout âge pour aborder le thème du trait de côte et son évolution sur le littoral.

Tous les jours. Sémaphore. Entrée libre. Infos : 02 40 21 01 21

### Les Moutiers en Retz

#### Jeux d'échecs

Découvrir le jeu d'échecs, progresser et partager.

De 16h à 18h30 les mercredis en période scolaire. Bibliothèque Raymond Devos. Gratuit. Infos : 02 40 82 75 77 / 06 21 87 03 65

## Les 1er, 22 et 29 juin

### Pornic

#### Activités tous petits

La clef des bambins permet aux familles et les - 3 ans de partager autour d'un parcours de motricité libre, de lecture et de créativité, de rencontrer d'autres familles et sortir de sa solitude dans un climat convivial.

De 10h à 12h. Centre Monval, 32 rue René Guy Cadou. Tarifs : 3€ cotisation annuelle par famille + 2€ par personne et par séance. Infos : [clefdesfamilles44@gmail.com](mailto:clefdesfamilles44@gmail.com)

## Du 1er au 7 juin

### Les Moutiers en Retz

#### Exposition de peinture

Danièle Bazin, pastelliste. De 10h à 12h30 / De 14h30 à 18h. Salle

d'exposition, 13 place de l'Église Madame. Infos : Mairie / 02 40 82 72 05

### Pornic

#### Exposition de peintures

René Corbard et Alain Bariou. De 10h à 18h. Salle de la Marine, 28 rue de la Marine. Entrée libre. Infos : Mairie / 02 40 82 31 11

## Mardi 2 juin

### St Père en Retz

#### Atelier administratif

Parler de la mort ne fait pas mourir ! Atelier sur les démarches administratives après-décès à anticiper, mettre de l'ordre dans ses affaires et transmettre les informations essentielles. Réservé aux + de 60 ans.

À 15h. Salle annexe de la Mairie, rue du bois Roux. Gratuit. Infos et inscr.: 06 66 32 08 59 / [parlonsdelamort@gmail.com](mailto:parlonsdelamort@gmail.com)

## Mercredi 3 juin

### La Bernerie en Retz

#### Conte spécial petits lecteurs

Laissez-vous envoûter par la voix de notre conteuse qui saura vous faire frissonner de peur ou de plaisir, vous entraîner dans son univers imaginaire, hors du temps pendant une heure.

De 14h30 à 15h30. Chaussée du Pays de Retz. Infos : Bibliothèque Olympe de Gouges / 02 44 06 25 89

### Préfailles

#### Collecte de déchets

« Les Souris vertes » Venez participer à cette opération de nettoyage collectif de l'espace public à la pointe Saint-Gildas, endroit protégé et préservé où l'on fait attention à la nature.

De 10h à 12h. Port-Meleu

## Les 3 et 17 juin

### Chauvé

#### Atelier intergénérationnel

À partir de 3 ans pour partager des activités culturelles, littéraires et créatives mais aussi de bons moments entre familles et les bénévoles.

De 10h à 12h. Salle Killala, Mairie. Tarifs : 3€ cotisation annuelle par famille + 2€ par personne et par séance. Infos : [clefdesfamilles44@gmail.com](mailto:clefdesfamilles44@gmail.com)

## Du 3 au 6 juin

### Chaumes en Retz

#### Festival

FestiChaumes revient pour sa 6ème édition. Le festival s'inscrit dans une volonté d'accès à la culture en proposant un festival gratuit : concerts, déambulations, arts de rue et animations vous seront proposés.

De 11h à 1h. Parc de Loisirs de la Blanche. Gratuit. Infos : [orga@festichaumes.fr](mailto:orga@festichaumes.fr) / 07 82 69 10 15

## Jeudi 4 juin

### Les Moutiers en Retz

#### Concours de pétanque

Challenge Jean-Claude Coëslier. Concours en 5 parties sur la journée, réservé aux licenciés FFPJP.

À partir de 9h30. Boulodrome, 31 bis rue de Prigny. Tarifs : 5€. Infos : Elan Monastérien / 06 70 39 26 05

## Vendredi 5 juin

### Chaumes en Retz

#### Soirée jeux

Au café associatif «Le ptit Sicau» : un lieu de rencontres, d'échanges, de convivialité ouvert à toutes et tous. Soirée jeux : des jeux pour jouer seul,

**Travaux du Bâtiment  
Neuf et Rénovation**

# E.D.E.T.

Agencement Cuisines et Salles de Bain  
Cloisonnement - Doublage - Isolation  
Electricité - Carrelage - Faïence  
Peinture extérieure  
Peinture intérieure - Revêtements muraux

**CHAUMES EN RETZ  
ARTHON**

06 89 73 46 32 • [eirldubois44@orange.fr](mailto:eirldubois44@orange.fr)

Showroom ouvert aux particuliers

**PORTAIL  
CARPORT  
ABRI DE JARDIN  
TERRASSE  
CLÔTURE**

Vente de produits d'aménagements extérieurs

13B rue de la Hurline • SAINT PÈRE EN RETZ  
06 18 30 08 69 • [contact@pbse-amex.com](mailto:contact@pbse-amex.com)




à deux, à plein... Dedans ou dehors.  
De 17h à 22h. Salle des platanes (près  
mairie annexe), La Sicaudais. Infos : les-  
sicaudaisiennes@mailo.com

### Saint Brevin les Pins

#### Forum «Lancer sa boîte»

Vous avez un projet de création ou re-  
prise d'entreprise ? Encadrés par des  
professionnels, venez-vous informer  
sur toutes les étapes qui vous condui-  
ront à la réussite !

De 9h30 à 13h. Centre d'Hébergement,  
14 avenue de la Guerche. Gratuit. Infos :  
www.cc-sudestuaire.fr

### Les 5, 12 et 19 juin

#### St Hilaire de Chaléons

##### Atelier anglais

Cycle P'tit club "Speak English". Ate-  
lier 100% anglais pour les enfants ani-  
mé par Déborah (The Tea Club). Jeux,  
chansons et activités créatives pour  
explorer un thème en anglais, en petit  
groupe et sans les parents.

De 17h à 17h45 (3/6 ans)/De 18h19h  
(7/10 ans). Tarifs : 36€ cycle de 4  
séances + adhésion. Infos : sthilen-  
semble@gmail.com. Inscr.: sthilen-  
semble.sz.yapla.com

### Samedi 6 juin

#### La Bernerie en Retz

##### Rencontre et dédicace

Casimir Fajfer, auteur Bernerrien, dédi-

cacera son second livre « le chauffeur  
aux deux visages ».

De 10h à 16h. Bibliothèque Olympe de  
Gouges. Infos : 02 44 06 25 89

### Les Moutiers en Retz

#### Pique-nique géant

Tous pour un pique-nique familial !  
Place de l'Eglise Madame. Gratuit. In-  
fos : Mairie / 02 40 82 72 05

### Paimbœuf

#### Portes ouvertes

De l'école de musique. Démonstration  
d'instruments, initiations, découverte  
de l'offre musicale individuelle et col-  
lective. 23 instruments pratiqués.

De 14h à 15h30. 26 boulevard Dumesnil-  
dot. Infos : edmusique@cc-sudestuaire.  
fr / www.cc-sudestuaire.fr. Inscr.: du 23  
mai au 15 juin

### Port Saint Père

#### Jeu Loup Garou

Venez vivre une expérience excep-  
tionnelle et unique.

De 15h30 à 18h. Briord. Tarifs : 14€. In-  
fos : 02 40 21 16 81. Inscr.: lecarrousel-  
dujeu@outlook.fr

### Préfailles

#### Découverte Réserve Natu- relle

Rejoins ton guide à la Réserve Natu-  
relle Régionale et découvre un ter-

rain d'aventure exceptionnel en plein  
cœur de la nature ! Pour les enfants.

De 10h à 11h30. Pointe Saint Gildas. Gra-  
tuit. Infos : Mairie / 02 40 21 60 37. Résa :  
environnement@prefailles.fr

### Saint Brevin les Pins

#### Portes ouvertes

De l'école de musique. Démonstration  
d'instruments, initiations, découverte  
de l'offre musicale individuelle et col-  
lective. 23 instruments pratiqués.

De 9h30 à 12h30. 135 avenue du Maré-  
chal Joffre. Infos : edmusique@cc-su-  
destuaire.fr / www.cc-sudestuaire.fr.  
Inscr.: du 23 mai au 15 juin

### Les 6 et 7 juin

#### St Aignan de Grand Lieu

##### Exposition d'arts créatifs

Peinture sur supports, reliure, aqua-  
relle-dessin, sculpture, cartonnage,  
scrapbooking, mandalas, couture,  
multi-activités. Inscriptions et ré-  
inscriptions pour la saison 2026-  
2027.

De 10h à 12h/De 14h30 à 18h. Espace  
Vie Locale, 41, rue des Frères Rousseau.  
Infos : afr44860@gmail.com / 02 40 31  
04 68

### St Michel Chef Chef

#### Festival d'orgues de barbarie

Une trentaine de tourneurs de mani-  
velle, venus de toute la France, vien-

dront le temps d'un week-end, avec  
leurs magnifiques instruments parta-  
ger avec vous, leur musique et leurs  
voix, sur le bord de mer.

De 10h à 12h/De 14h à 18h. Boulevard  
de l'Océan. Gratuit. Infos : leon.spec-  
tacle@orange.fr / 06 09 82 65 96

### Pornic

#### Festival

Le jardin des prés-salés ouvre ses  
portes pour deux jours de festivités,  
avec concerts, expositions, anima-  
tions et ateliers divers, balades à po-  
ney, troc de plantes, jeux, rencontres  
avec artisans locaux. Bar et restaura-  
tion sur place.

De 10h à 23h samedi/De 10h à 18h30  
dimanche. Jardin des Prés salés, 19 rue  
des Nondans. Infos : 06 72 20 01 68 /  
jardindespressales@gmail.com

### Fête de la Famille et Lecture

Avec Laetitia Le Saux, ateliers lepo-  
rello, activités pour les petits (yoga  
et motricité), atelier Poésie de Papier,  
fresque, atelier clown et spectacle  
pour toute la famille, Troc ton livre,  
Quiz, restauration.

De 10h à 18h. Salle et jardin Monval,  
32 rue René Guy Cadou. Gratuit. Infos :  
clefdesfamilles.org

### Dimanche 7 juin

#### La Bernerie en Retz

##### Vide grenier

**STORE & CO**

**OFFRE SPECIALE**

**-15%\***

**STORES DE VERANDAS**

**Pergolas Toiles**

**Stores extérieurs**  
Stores bannes  
Stores bannettes  
Moustiquaires  
Voiles d'ombrage

**Stores de vérandas**  
Stores anti-chaueur  
Stores thermiques  
Puits de lumière  
Stores sous-toiture

**Stores intérieurs**  
Stores vénitiens  
Stores Californiens  
Stores bateaux  
Stores enrouleurs  
Parois Japonaises

**Ouvert du lundi au samedi**  
de 9h30 à 12h et de 14h30 à 18h  
Fermé le mercredi

**Nous nous déplaçons :**

**www.storeandco.fr**  
3 rue des 3 Monts  
Rond point des 3 Monts  
85300 Challans  
Tél. 02 51 26 99 98

85  
44  
49

\*Pour toute commande acceptée avant le 30/06/2026. Offre non cumulable avec toute autre promotion en cours. Détail de l'offre en magasin.

## 8 Agenda du mois de juin

Org. Club de Foot de La Bernerie en Retz !

De 9h à 18h. Square Thibaud. Infos : Boca / 02 51 74 63 28. Inscr.: 06 23 45 80 20 / meryelectricite@sfr.fr

### Bouaye

#### Fête des plantes

Nous vous attendons nombreux autour des stands des producteurs locaux et des animations festives. Parking sur place.

De 10h à 18h. Lycée agricole Daniel Brottier, 1 allée Daniel Brottier. Gratuit. Infos : lpa.daniel.brottier@apprentis-auteuil.org / sophie.glantenay@apprentis-auteuil.org

### Chaumes en Retz

#### Balade moto solidaire

Amis motards, passionnés de liberté et de grands espaces, profitez d'une balade placée sous le signe du partage, de la solidarité et de la convivialité.

À 9h. Super U, Arthon. Tarifs : 5€. Infos : Balade motos solidaire

#### Lectures animées

Pour les tout-petits. Croquez les histoires et passez un moment privilégié que vous partagerez avec les enfants, les livres et notre équipe.

À 10h30. Bibliothèque L'Aqueduc d'Arthon. Gratuit. Infos : 07 64 61 84 32. Résa : billetweb

### St Michel Chef Chef

#### Véhicules anciens

Exposition mensuelle de véhicules anciens, autos, motos, utilitaires, âgés de minimum 30 ans. Un rendez vous de passionné(e)s. Organisé par l'association Arbracame Club.

De 10h à 13h. Salle de Jade, rue de La Convention, Tharon plage. Gratuit. Infos : chrchristian.keffurus@gmail.com

#### Vide grenier

De 9h à 18h. Place du Marché. Tarifs : 20€ emplacement 6x4m. Infos : 06 66 71 21 36

### Port Saint Père

#### Visite de la Terre de Briord

Partez à la rencontre d'Eric Peters de

la Terre de Briord et des volontaires de Charette.

De 15h à 19h. Château de Briord. Gratuit. Infos : La Terre de Briord et son Château / 02 44 84 14 00 / 07 73 41 24 99. Résa : terredebriord.fr

### Saint Vaud

#### Marche

Marchons pour notre santé. 3 parcours au choix : 5, 13 et 21 km. Départ libre, running possible. Ravitaillement sur chaque parcours, sandwich et boisson à l'arrivée.

De 7h30 à 10h. Salle du lac. Tarifs : 6€/Gratuit -6 ans. Infos : 02 55 07 02 60 / contact@soinsante.fr / manon.allain@soinsante.fr

### Villeneuve en Retz

#### La Rand'O S'cours

Cette matinée spéciale «Rando» est proposée pour tous les niveaux et à toute la famille ! Parcours VTT, VTC, pédestre et Trail.

De 7h30 à 10h30. Salle Omnisport, Bourgneuf en Retz. Tarifs : 8€/5€ de 7 à 10 ans. Infos : Les sapeurs pompiers de Bourgneuf / 06 23 12 21 10. Inscr.: laran-doscours@gmail.com

### Du 8 au 14 juin

### Les Moutiers en Retz

#### Exposition de peinture

Christiane Dujardin, où la peinture acrylique donne vie à des paysages marins empreints de douceur et de mouvement.

De 10h à 19h. Salle d'exposition, 13 place de l'Eglise Madame. Entrée libre. Infos : Mairie / 02 40 82 72 05

### Mardi 9 juin

### Pornic

#### Ciné Jazz

L'Acap (Art et Culture à Pornic) propose une série de projections de films en rapport avec la musique (en partenariat avec le Ciné Toiles de Retz). Le premier film proposé est « Autour de minuit » de Bertrand Tavernier - Version restaurée 4K (2h13). Sorti en 1986, ce film évoque la rencontre entre un grand saxophoniste américain au

comportement autodestructeur et un fan qui se soucie de lui et tente de le sauver de ses excès. (César du meilleur son et le César et l'Oscar de la meilleure musique pour Herbie Hancock.

À 20h30. Cinéma Toile de Retz



### St Père en Retz

#### Atelier échange

Atelier réservé aux plus de 60 ans : Volontés funéraires et directives médicales anticipées, on en parle ? Atelier d'échange visant à lever les tabous, animé par une accompagnante funéraire indépendante.

À 15h. Salle Annexe de la Mairie, rue du bois Roux. Gratuit. Infos et résa : 06 66 32 08 59 / parlonsdelamort@gmail.com

### Les 9 et 23 juin

### Pornic

#### Activité petits

Le bal des 1er liens invite les familles désireuses de passer un moment convivial avec son enfant de -3 ans et d'autres familles autour d'activités en mouvement et rythme.

De 10h à 12h. Centre Monval, 32 rue René Guy Cadou. Tarifs : 3€ cotisation annuelle par famille + 2€ par personne et par séance. Infos : clefdesfamilles44@gmail.com

### Mercredi 10 juin

### Pornic

#### Concert jazz solidaire

Un concert exceptionnel, dont les bénéfices seront entièrement reversés à la SNSM, afin de soutenir leurs actions bénévoles de secours en mer. Sur scène, laissez-vous emporter par l'énergie du Pornic Jazz Band ! Dirigé par Ettore Giusti, ce big band de plus de 15 musiciens, sublimé par la voix de la chanteuse Chacha, vous promet un répertoire jazz vibrant et chaleureux. Org. ACAP.

À 21h. Espace du Val Saint Martin. Tarif unique : 12€ au profit de la SNSM. / Gratuit : -12 ans. Résa : www.billetweb.fr / Espace Culturel Leclerc Pornic / Offices de Tourisme de la communauté de communes de Pornic. Infos : 02 40 82 04 40



### Saint Brevin Les Pins

#### Danse intuitive

De 19h30 à 21h. Tarifs : 15€/10€ adhérent. Infos : assolatribu44@gmail.com / 06 60 66 14 43

### Les 12 et 13 juin

### La Bernerie en Retz

#### Théâtre

La troupe adulte présente «Pièce démontée». 8 énergumènes (cabotins) tentent, sans conviction, de monter une pièce de théâtre ! Et si, en plus, les spectateurs ne venaient pas !...

À partir de 19h30. Salle des Fêtes Olivier Hureau. Entrée au chapeau. Infos : La compagnie théâtre les Retz Acteurs / 06 71 31 71 38 / 06 14 60 28 00

**vo**  
**tre**  
**serrurière**  
VOTRE SÉCURITÉ EN TOUTE SÉRÉNITÉ

Serrurerie · Urgence · Dépannage

📍 Pays de Retz  
☎ 06 28 83 03 21  
✉ votreserruriere@gmail.com

**Sarah Chollet**  
AGENT GÉNÉRAL  
D'ASSURANCE

Prévoyance • Mutuelle • Épargne  
• Retraite • Patrimoine • Assurance de Prêt

**Maintenant à Pornic**  
4 bis rue Fernand De Mun

Sur RDV  
06 45 62 72 61

agencea2p.sarah.chollet@axa.fr • Orias n°21 002 220 - www.orias.fr ACPR  
Autorité de contrôle prudentiel et de résolution : 4 pl. de Budapest - CS 92459 - 75436 Paris CEDEX 09



# HABITAT PRO



**06.61.19.57.64**

*Votre artisan de proximité !*

➔ **NETTOYAGE & TRAITEMENT DE VOS TOITURES**

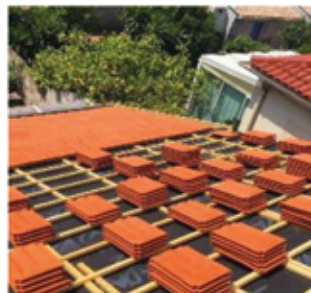
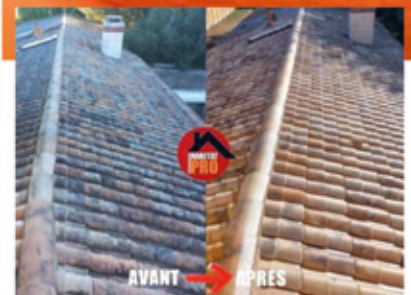
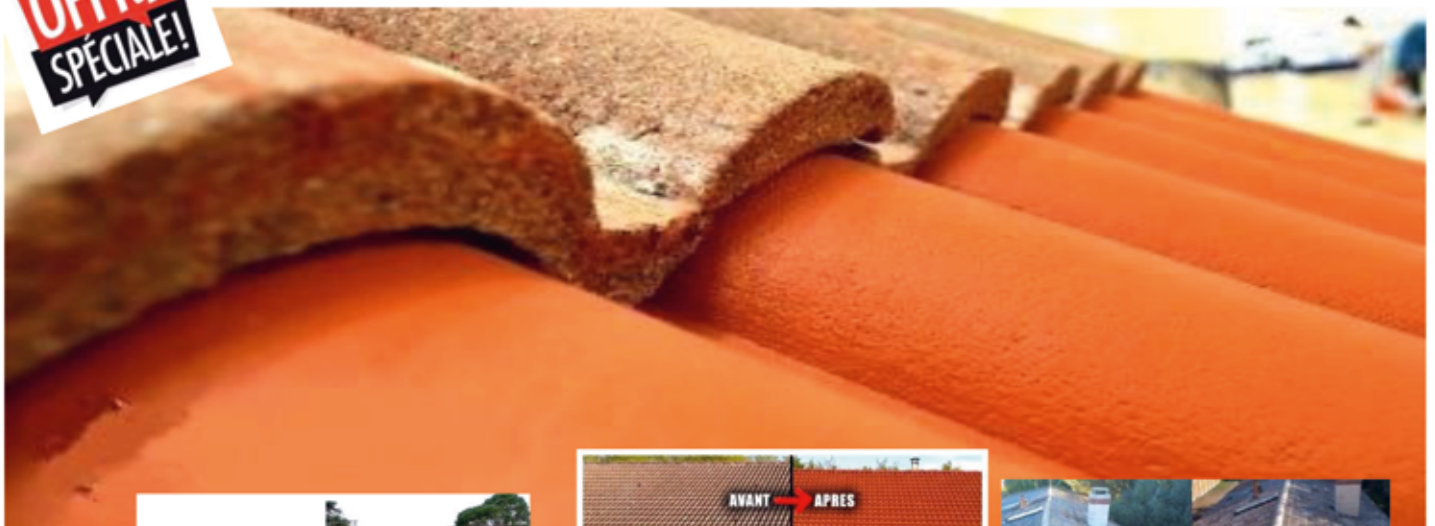
➔ **PEINTURE & RAVALEMENT DE VOS FAÇADES**

➔ **RENOVATION & REFECTION DE VOS TOITURES**

**PRENEZ SOIN DE VOTRE TOITURE ET DE VOS FAÇADES ... EN JUIN, DÉCOUVREZ NOS OFFRES EXCLUSIVES !**

**PRENEZ RENDEZ-VOUS POUR UN DIAGNOSTIC & UN DEVIS GRATUIT ECHANGEONS SUR VOTRE PROJET !**

**OFFRE SPECIALE!**



**HABITAT PRO**

Siège social  
5 bis rue de Brains  
44710 PORT ST PERE  
✉ [habitatpro44210@gmail.com](mailto:habitatpro44210@gmail.com)

Site internet : [www.habitat-pro.com](http://www.habitat-pro.com)



**CONTACT**

➤ **06 61 19 57 64**

**HABITAT PRO**

BP  
5 avenue de la Mer  
44760 LES MOUTIERS EN RETZ  
✉ [habitatpro44210@gmail.com](mailto:habitatpro44210@gmail.com)

Site internet : [www.habitat-pro.com](http://www.habitat-pro.com)

**Intérieur Extérieur**  
L'EXCELLENCE FRANÇAISE PRÈS DE CHEZ VOUS

FENÊTRES PORTES VOILETS PORTES DE GARAGE PORTAILS STORES & PERGOLES

**Terres de Fenêtre**  
L'excellence française près de chez vous

Christophe Bourjon  
16 rue Robert Schuman  
Pornic Ouest - 44210 Pornic  
02 40 64 27 88 - 06 13 96 07 36  
contact@interieur-exterieur.pro  
[www.interieur-exterieur.pro](http://www.interieur-exterieur.pro)

RGE QUALIBAT

**Petits fils**  
SERVICES AUX GRANDS-PARENTS

**Présence de nuit**

**Aide à domicile de jour comme de nuit**

02 52 20 15 45  
53, rue Mermoz  
44210 Pornic

petits-fils.com

SERVICES à la personne

**Du 12 au 14 juin**

**Pornic**

**Opération Grand Largue**

Plus qu'une simple sortie en mer, ce week-end est une invitation à la rencontre et au partage. Que vous soyez marin d'eau douce ou passionné de voile, embarquez pour une expérience collective inoubliable aux côtés de bénévoles passionnés.  
*Port de Plaisance de la Noëveillard. Infos : AS Grand Largue / 06 12 10 07 04 / 06 86 89 20 98*

**Samedi 13 juin**

**Machecoul**

**Spectacle équestre**

Spectacle Équestre de Voltige au profit de notre Refuge «Poneys Chevaux Chez Nous».  
À 20h30. Centre équestre de Machecoul, Château Moreau. Tarif : Adulte 14€ et -12 ans 8€. Info : Réservation Helloasso ou directement au centre équestre.

Spectacle Équestre  
*Odyssée*  
Julien Lecourt  
Dressage de Cheval professionnel  
Samedi 13 juin 20h30  
14€ / 8€

**St Michel Chef Chef**

**Fête de la musique**

Profitez de cette belle occasion pour célébrer la musique et vous amuser !  
À 18h. Place de l'Eglise. Infos : 07 69 55 10 84

**Soirée ados teenage party !**

Prépare toi pour une soirée inoubliable, viens avec tes potes pour une ambiance de folie ...  
De 20h à 1h. Salle du Canopus, boulevard de l'Océan. Tarifs : 13,50€/12€. Infos : 06 50 99 17 51. Résa : Helloasso / comitedesfetesstmichelchefchef@gmail.com

**Les Moutiers en Retz**

**Concours pétanque**

L'ASMA 44 organise un concours national de pétanque, un rendez-vous incontournable pour les passionnés de boules, qu'ils soient amateurs ou confirmés.  
De 8h30 à 18h30. Boulodrome, 31 bis rue de Prigny. Infos : Elan Monastérien / 06 70 39 26 05

**Sortie nature**

À la recherche du Hibou des marais !

Dans une ambiance crépusculaire et accompagnée de Marine, guide nature expérimentée, tentez d'apercevoir ce rapace nocturne emblématique au cours d'une exploration du marais !

De 20h à 22h30. Port du Collet. Tarifs : 24€. Infos : 02 51 74 02 62 / contact@associationhironnelle.fr

**Préfailles**

**Cérémonie hommage**

Rendez-vous à Préfailles pour le 10ème anniversaire de l'inauguration du Mémorial à Préfailles. Hommage aux soldats et civils qui ont péri lors du naufrage du HTM Lancastria le 17 juin 1940, ce paquebot de croisière qui avait été réquisitionné à l'époque par la marine britannique pour les ramener dans leur pays. Dépose de gerbes au Mémorial de la Pointe Saint-Gildas. Animation musicale. Vin d'honneur offert par la municipalité et servi dans la salle de convivialité du Centre Nautique ou en extérieur.  
À partir de 11h. Pointe Saint-Gildas

**Villeneuve en Retz**

**Comédie**

«Le plan de table» de Jean Paul Le Guédic. Un mariage, c'est une famille et une belle famille ! Et réciproquement ! Et c'est peut-être là que les ennuis commencent.  
À 20h30. Caba'Retz Théâtre, Fresnay en Retz. Tarifs : 8€. Infos : Les bons amis / 06 86 96 98 10

**Les 13 et 14 juin**

**Les Moutiers en Retz**

**Spectacle**

«Un dimanche au théâtre». Une après-midi riche en émotions et en talent.  
Salle Jean Varnier, 31 bis rue de Prigny. Tarifs : 5€/Gratuit -12 ans. Infos : Association Chorea / 06 34 41 18 94. Résa : helloasso / ciechorea@gmail.com

**Pornic**

**Tournoi football**

Que vous soyez passionné de sport, parent de joueur ou simplement de passage, venez encourager les équipes et profiter de l'énergie communicative de cet événement incontournable de la vie locale.  
City stade, Rue Colonel Bézier. Gratuit. Infos : Goëlands Sanmaritains / 06 71 79 72 55 / 06 31 27 02 13

**Rencontres Coques en Bois**

16e édition. Venez faire notre connaissance : charpente navale, entretien, matelotage, motorisation ... Plusieurs animations : chants marins, jeux, divers, stands, navigation et restauration avec repas sur place Samedi soir  
De 9h à 18h. Vieux port, Quai l'Herminier. Entrée libre. Aucun en libre accès



### Spectacle danse

L'association de Danse « Danse et vous » vous présente son spectacle. À 19h Samedi / À 14h dimanche / À 16h30 dimanche. Amphithéâtre de Pornic. Tarifs : 9€ + 1€ versé à l'association Bice. Infos : danse.et.vous.asso@gmail.com . Résa : danse-et-vous-asso.jimdo-site.com

### Préfaillles

#### Spectacle de danse

Venez découvrir le spectacle de fin d'année de Créa Corps. À partir de 15h30. Espace Culturel, 8 rue du Docteur Guépin. Infos : Créa Corps / 07 87 15 78 98

### Les 13 et 27 juin

#### St Hilaire de Chaléons

##### Bricolage Nature

Grâce à des matériaux et végétaux récoltés dans la nature, venez créer des décorations nature. De 10h30 à 12h. La Ferme à Cultures, La Prise. Tarifs : 15€/12€. Infos : L'Or in nature / 06 85 29 07 31

### Du 13 au 28 juin

#### Pornic

##### Exposition de peintures

Frederik Mispelblom «Peintures papillonnes». De 10h30 à 13h / De 15h30 à 18h30. Maison du Chapitre, Ste Marie sur Mer. Entrée libre. Infos : Tél : Mairie / 02 40 82 31 11

### Dimanche 14 juin

#### La Bernerie en Retz

##### Marches contre le cancer

4 marches libres à votre rythme. Animations musicales, restauration gâchettes, crêpes, huîtres, saucisse frites, buvette... De 8h à 17h30. Plan d'eau. Tarifs : 6€. Infos : Fédération des associations / 06 80 56 10 66

### Bois de Céné

#### Petit Marché du Bien-être

3e édition. Artisans, créateurs, thérapeutes et espace bien-être.

Restauration sur place. Entrée libre. De 9h30 à 18h. Parc François Braud. Entrée libre. Infos : mondesparalleles.org@gmail.com



### St Michel Chef Chef

#### Marché de créateurs

Deuxième édition de notre marché de créateurs, buvette et gourmandises sur place. De 10h à 18h. Parking du grand escalier, Tharon plage. Infos : amicalesmcc@gmail.com

#### Vide greniers

Du club de badminton de la côte de Jade. De 9h à 18h. Place du Marché d'été, Tharon Plage. Gratuit. Tarifs : 4€ le mètre (emplacement 5m x 5m). Infos : 07 82 75 71 28 / bcjade44@gmail.com

#### Course de voitures à pédales

Imaginez un seul instant, une course de voitures à pédales...sans bruits, sans odeurs et tout en couleurs ! Restauration sur place. Centre Ville. Gratuit

#### Pornic

##### Randonnée

Le Cyclo Pornic organise sa 20ème randonnée annuelle : cyclotourisme (23,75,90km), Gravel (50,75,95km), Marche/trail (8,15,21km) et VTT (parcours de 23 à 60km). Tombola gratuite, grillades et boissons offertes à l'arrivée. De 7h à 9h30 (inscriptions). Centre sportif du Val St Martin. Tarifs : 7€/5€ licencié/6€ marche. Infos : p.zocchetti@gmail.com. Inscr.: cyclopornic.fr

#### Préfaillles

##### Concours pétanque déguisé

Des passionnés s'affrontent pour viser juste, tirer fort et gagner la boule. La pétanque c'est plus qu'un jeu, c'est une passion et en plus avec des déguisements c'est encore plus marrant ! Plateau de la chapelle. Infos : Association Pétanque Préfaillaise / 06 58 34 09 68

#### Sortie nature

Algues et petites bêtes du bord de mer. Découvrez le merveilleux monde

## 2-D HABITAT

### RÉNOVATION DE L'HABITAT

Peinture Intérieure, Extérieure, Façade, Mur, Plafond, Boiserie, Tuiles...  
Tous types de support

Nettoyage & Traitement de vos toitures, Pose et Rénovation de faîtage, Changement tous types de tuiles, Recherche de fuite...

**Promo de Printemps !! 500€\***  
le nettoyage toutes surfaces toutes superficies

\*Hors traitements Jusqu'au 30/06/2026

3 Chemin du Cracaout  
La Feuillardais  
44320 CHAUMES EN RETZ  
&  
25 Chemin des Carvarines  
85160 ST JEAN DE MONTS

912 905 643  
07 45 83 82 11  
habitat.2d@yahoo.com  
Retrouvez nous sur Instagram

## FÊTE DES PLANTES

LYCÉE PROFESSIONNEL AGRICOLE DANIEL BROTTIER DE BOUAYE  
DIMANCHE 7 JUIN 2026  
10H 18H

- Vente de plantes
- Stands de produits locaux
- Loterie des jardiniers
- Messe à 11h
- Animations pour les enfants
- Balades à Poney
- Concert des Bâtisseurs d'Espérance
- Restauration sur place

ENTRÉE GRATUITE

HORIZON  
"POTAGER" Editions



**ADC - 44**  
AUDIT DIAGNOSTIC CONSEIL  
LOIRE ATLANTIQUE

*Un projet de travaux pour la rénovation énergétique de votre logement ?*

**ADC - 44 vous accompagne pour aborder votre projet de rénovation sereinement, en effectuant :**

-  Une visite sur site pour réaliser un état des lieux du bâtiment.
-  Une analyse des données pour identifier les sources de déperditions d'énergie.
-  Une proposition de scénarios de travaux pour améliorer la performance énergétique de votre logement.
-  Une analyse des devis pour vous aider à valider les entreprises RGE\*.
-  Un accompagnement pour le montage des dossiers d'aides financières (C2E et prêt Eco PTZ).

\*Reconnu Garant de l'Environnement

Eric Zimmer - Chargé d'accompagnement en Rénovation Énergétique du Bâtiment - Diagnostiqueur certifié  
Contact par téléphone au 06.59.13.44.91 ou par courriel : ezimmer@contactadc-44.fr

## L'ALBUM DU MOIS avec Jade FM

### MIOH « Fleurir à tes côtés »

Amoureuse de folk et de littérature, MIOH, artiste nantaise, puise son inspiration dans les liens humains et les grands espaces pour écrire des chansons qui rassemblent et font rêver.

Après un album entre français et anglais, elle affirme son attrait pour les mots avec son nouvel EP exclusivement en français « Fleurir à tes côtés » sorti fin avril dernier.

Chaque chanson est pensée comme une lettre : à notre grand-mère, notre frère, ou à la personne que l'on était plus jeune. L'idée est de créer le dialogue, de donner envie d'écrire à nos proches ou d'ouvrir des discussions que l'on repousse. La musique rassemble, permet le partage et c'est cette cause que veut servir MIOH avec ces 7 nouveaux titres.

« Fleurir à tes côtés » de MIOH est à découvrir sur Jade FM 99,7 ou [jadefm.fr](http://jadefm.fr)



La Vague Éclectique

RECHERCHE BENEVOLE  
SITE INTERNET

Vous avez du temps à donner à une association ?

Nous recherchons une personne pour mettre à jour notre site internet

Qualités requises : attrait pour la culture, la radio, le monde associatif, connaissances en informatique et site internet



[contact@jadefm.fr](mailto:contact@jadefm.fr)

des algues et de la vie des animaux des rochers lorsque la mer les découvre lors d'une grande marée. Sortie adaptée aux enfants à partir de 6 ans accompagnés d'un adulte.

De 10h à 12h. Anse Sud Préfaillles. Tarifs : 10€. Infos : 02 51 74 02 62 / [contact@associationhirondele.fr](mailto:contact@associationhirondele.fr)

## Lundi 15 juin

### La Bernerie en Retz

#### Découverte pêche à pied

Apprendre les bons gestes et les bonnes pratiques, savoir s'équiper et profiter du bonheur simple que procure la pêche à pied tout en respectant ce milieu fragile.

De 10h à 12h. Tarifs : 5€/Gratuit -8 ans. Infos : Office de tourisme intercommunal de Pornic / 02 40 82 04 40

## St Père en Retz

#### Atelier motricité

Le Relais Petite Enfance propose à tous les enfants de 1 à 3 ans, accompagnés d'un de leur parent, des ateliers motricité. Au programme : parcours moteur, jeux sensoriels, exploration libre.

De 10h30 à 11h15. Dojo, rue du stade. Gratuit. Infos et inscr.: 02 40 27 75 13 / [rpe@cc-sudestuaire.fr](mailto:rpe@cc-sudestuaire.fr)

## Du 15 au 21 juin

### Les Moutiers en Retz

#### Exposition de peintures

Jean-Baptiste Rey.  
Salle d'exposition, 13 place de l'Eglise Madame. Entrée libre. Infos : Mairie / 02 40 82 72 05

## Mardi 16 juin

### St Michel Chef Chef

#### Coupe du monde de football

Tous ensemble derrière les Bleus ! Venez vibrer en direct pour le match France / Sénégal ! Bar et restauration sur place.

À 19h30. Salle Beauséjour. Gratuit. Infos : Ecole Sainte Bernadette APE / 06 67 14 83 88 / 07 82 44 60 05

## St Père en Retz

#### Atelier échange

Parler de la mort ne fait pas mourir ! Participez à un atelier collectif et créatif sur le thème de la mort. Animé par Sarah Vivion, animatrice de rencontres pour le Bien-Vivre ensemble. Réservé aux + de 60 ans.

À 15h. Salle annexe de la Mairie, rue du bois Roux. Gratuit. Infos et inscr.: 06 66 32 08 59 / [parlonsdelamort@gmail.com](mailto:parlonsdelamort@gmail.com)

## Les 16 et 27 juin

### Préfaillles

#### Découverte Réserve Naturelle

La réserve est un véritable patchwork qui renferme de véritables trésors de

la nature.

Selon les saisons, il est possible de rencontrer différentes espèces animales et végétales qui fréquentent la Pointe Saint-Gildas.

De 9h30 à 11h30. Pointe Saint-Gildas. Gratuit. Infos : Service environnement / 02 40 21 60 37

## Mercredi 17 juin

### Chaumes en Retz

#### Atelier créatif

Venez participer à un atelier de création unique autour d'un livre. Pour les 3-5 ans.

À 10h30. Bibliothèque l'Aqueduc, Arthon. Gratuit. Infos et résa : 07 64 61 84 32

### Pornic

#### Visite

Découvrez l'Histoire maritime du port de Pornic et ces vieux gréements. Cette visite piétonne se finira au Hangar à bateau, rue de la Ria, de l'Association Coques en Bois avec une collation. Environ 2h30. 1,1 km.

À 14h30. Départ de la visite : gradin fond du port sur les marches, quai du 8 mai 1945. Tarifs : 7€/3€ pour les 5-12 ans. Infos et résa : 06 03 15 70 92 / 06 62 36 41 98 / [sophieboba12@gmail.com](mailto:sophieboba12@gmail.com)

## Jeudi 18 juin

### La Bernerie en Retz

#### Atelier d'écriture créative

Oser laisser parler son imagination en jouant avec des mots, des idées, dans la bienveillance.

De 14h à 16h. Bibliothèque Olympe de Gougues. Gratuit. Infos et résa : 02 44 06 25 89

## Vendredi 19 juin

### La Bernerie en Retz

#### La Fête de la Musique

Les bénévoles de la bibliothèque, sous la direction de Didier Baudequin et son orgue de barbarie, interpréteront des morceaux bien connus du répertoire d'autrefois.

De 10h30 à 12h. Bibliothèque Olympe de Gougues. Gratuit. Infos : 02 44 06 25 89

### Chaumes en Retz

#### Rencontres

Au café associatif «Le ptit Sicaou» : un lieu de rencontres, d'échanges, de convivialité ouvert à toutes et tous. Soirée pizza : venez déguster les spécialités de Vroom pizza. Pour la dernière du ptit Sicaou avant la pause estivale.

De 17h à 22h. Salle des platanes (près mairie annexe), La Sicaudais. Infos : [les-sicaudaisiennes@mailo.com](mailto:les-sicaudaisiennes@mailo.com)

## Du 19 au 21 juin

### Pornic

#### Compleat Hip-Hop

Festival de 3 jours qui porte son nom du sandwich complet, il est composé

de tous les ingrédients de la culture Hiphop pour vous faire passer un super moment.  
*Esplanade de la Ria. Tarifs : 10€/5€. Infos : Pornic Street Session / 06 70 08 18 93*

### Samedi 20 juin

#### La Bernerie en Retz

##### Danse douceur

L'association «Eveil tango», connue pour ses actions de prévention de la perte d'autonomie par la danse auprès des seniors, vous propose de découvrir la danse douceur.  
*De 10h30 à 12h. Halles. Gratuit. Infos : 06 20 88 50 59*

#### Chauvé

##### Fête de la Famille et Lecture

Dans le cadre de «Partir en Livre», en famille, venez partager cette journée : atelier sensoriel pour les petits, impression d'un héros, rencontre avec Emmanuelle Houssais, spectacle de contes ...  
*De 10h à 18h. Salle Killala et son patio. Gratuit. Infos : clefdesfamilles44@gmail.com / 07 88 73 88 54 / clefdesfamilles.org*

#### Les Moutiers en Retz

##### Fête de la musique

Venez fêter le début de l'été ! Une occasion de se retrouver en famille ou

entre amis, de profiter de la musique, de la danse et des festivités.  
*À 21h. Place de l'Eglise Madame. Gratuit. Infos : Mairie / 02 40 82 72 05*

#### Pornic

##### Feu de la Saint Jean

Le comité des fêtes de Sainte Marie sur Mer perpétue la tradition avec son feu de la Saint Jean. Restauration sur place, animations musicales avec DJ avant l'allumage du feu à la nuit tombée sur la plage et ensuite par un feu d'artifice.  
*De 18h à 1h. Place du Château. Infos : 07 82 83 21 79 / chantal-michaud0307@orange.fr*

##### Marché Artisanal

Le comité des fêtes de Sainte Marie sur Mer vous invite à déambuler entre les étals et à découvrir les savoirs faire de la région pour son troisième marché Artisanal de la saison.  
*De 10h à 18h. Parking du Château. Infos : 06 81 20 57 37. Infos : chantal-michaud0307@orange.fr*

#### Préfailles

##### Fête du village

Sur la thématique du Royaume-Uni. À 18h, récital des Gaillards d'Avant. À 19h, mot d'accueil du maire et vin d'honneur. À 19h30, repas. À 21h15, concert The Beatskits (tribute des Beatles). Bar et vente de gâteaux sur

place par les associations.  
*À partir de 18h. Avenue de la Plage Eric Tabarly. Tarif Participation : 10 € (billetterie en mairie).*

#### Rouans

##### Les feux de la musique

Dans un cadre verdoyant et historique, profitez des concerts en plein air et du feu d'artifice.  
*À 19h. Buzay. Gratuit. Tarifs repas (sur résa) : 12€. Infos : Les Oiseaux du Parc / 06 51 04 62 77*

#### Saint Brevin les Pins

##### Voyage olfactif et sonore conté

Autour d'une huile essentielle et temps de création.  
*De 14h à 17h. Tarifs : 80€/70€ adhérent. Infos : assolatribu44@gmail.com / 06 83 24 50 93*

#### Sainte Pazanne

##### Danse parents-enfants

Venez profiter d'1h30 de complicité dansée en duo parents-enfants (de 4 à 10 ans). Sarah (danseuse de la compagnie Dana) nous guide avec douceur vers des propositions ludiques d'explorations.  
*De 10h30 à 12h. Maison citoyenne. Tarifs : 10€ duo + adhésion. Infos : sthilensemble@gmail.com. Inscr.: sthilensemble.s2.yapla.com*

### Les 20 et 21 juin

#### La Plaine sur Mer

##### Rallye vélo

Entre partage, culture et franche rigolade, offrez à votre père (ou venez entre amis !) un moment mémorable au grand air. C'est l'opportunité idéale pour former votre «dream team» et partir à l'assaut du patrimoine caché de notre commune.  
*De 14h30 à 18h30. 38 rue de Gravette. Tarifs : 6€ pour les +16 ans. Infos : Yaka-vélo / 07 45 01 94 99*

#### Saint Brevin les Pins

##### Yoga festival

Célébrons ensemble le solstice d'été, le plus long jour de l'année ! 2 jours pour découvrir, pratiquer sans pré requis : Yoga, ateliers bien-être (médecine chinoise), créatifs mais aussi danse, chant... Repas partagés.  
*De 15h à 22h samedi/De 7h à 17h dimanche. Salle de l'estuaire, face à l'océan. Tarifs : 49€ pass 2 jours. Infos et résa : www.sophroyoganantes.com / respirestbrevin@gmail.com*

### Du 20 au 26 juin

#### Chauvé

##### Exposition

Exposition photos de familles de lecteurs et de créations de leporellos par les familles dans le cadre du Projet



Depuis plus de 30 ans

Suivez-nous sur

Zone d'Activités de la Blavetière  
44210 PORNIC

02 51 71 91 15

Parc d'Activités des coteaux de Grand-Lieu  
44830 BOUAYE



**ATLANTIK' COMBLES**  
Réalisez le potentiel sous vos toits.

Gagnez une pièce en +  
sans déménager !

présent sur les départements  
85 & 44

20 ans d'expérience

06 59 72 31 94  
85230 SAINT GERVAIS  
CONTACT@ATLANTIK-COMBLES.FR

- TRANSFORMATION DE CHARPENTE (BOIS ET MÉTAL)
- AMÉNAGEMENT ET ISOLATION DE COMBLES
- CRÉATION ET REMPLACEMENT DE FENÊTRES DE TOIT

ENTREPRISE LOCALE  
DEVIS GRATUIT  
ÉTUDE PERSONNALISÉE



**NICO**  
Color & Réno

**GARANTIE 10 DÉCENNALE ANS GARANTIE**

POUR TOUTES VOS ENVIES

- Ravèlement de façade
- Peinture et décoration
- Tapisserie
- Béton ciré
- Bande de placo

3 chemin de la Tour 44140 Remouillé  
06 67 36 85 00 | @nicocolor.reno | @nicocolor.reno@gmail.com

MEUBLES SALONS LITERIE DÉCO

ZESTE DE

**SOLDES**

DU 24 JUIN AU 21 JUILLET 2026

JUSQU'À **-50%\***

**MEUBLES BADAUD**  
La référence historique depuis 1936

85710 BOIS DE CENE  
02 51 68 15 45 - contact@meublesbadaud.com  
www.meublesbadaud.com

«Lire ensemble, grandir ensemble» et de la Fête de la Famille et de la Lecture. Visite guidée sur demande.  
*Hall de la Mairie et médiathèque. Gratuit. Infos : clefdesfamilles44@gmail.com / 07 88 73 88 54 / clefdesfamilles.org*

### Dimanche 21 juin

#### La Bernerie en Retz

##### La fête de la musique

Petits et grands, que vous chantiez sous la douche ou en famille, rejoignez-nous pour partager un moment musical joyeux et convivial. Cette édition met à l'honneur la pratique amateur : l'important, c'est le plaisir de chanter ensemble !

De 18h30 à 23h. *Square Thibaud. Gratuit. Infos : 02 40 82 70 56 / 06 34 41 18 94*

#### La Plaine sur Mer

##### Vide bibliothèque

Les livres en tous genres proposés à la vente.

De 9h30 à 17h. *Jardin des Lakas, Rue Joseph Rousse. Entrée libre. Infos : Club de lecture / 06 15 58 80 89*

#### Pornic

##### Fête de la musique

Pour cette 44<sup>ème</sup> édition, Pornic se transforme en une immense scène à ciel ouvert !

De 18h à 23h. *Le Môle, Esplanade de la Ria. Gratuit. Infos : Service culturel de la Mairie / 02 40 82 31 11*

#### Préfailles

##### Fête de la musique

Préparez-vous à passer une soirée ambiancée et à vibrer au rythme de la Fête de la Musique. Les cafetiers-restaurants vous donnent rendez-vous pour une soirée conviviale et festive, rythmée par des concerts variés.

Gratuit. *Infos : 02 40 21 60 37*

#### Rassemblement voitures rétro

Le 3<sup>ème</sup> dimanche de chaque mois, des passionnés de véhicules anciens se réunissent pour exposer des bijoux sur roues.

De 9h30 à 12h30. *Avenue de la Plage Éric Tabarly. Gratuit. Infos : 02 40 21 60 37*

#### Saint Brevin Les Pins

##### Danse intuitive

De 10h30 à 12h. *Tarifs : 15€/10€ adhérent. Infos : assolatribu44@gmail.com / 06 60 66 14 43*

#### Villeneuve en Retz

##### Concert

Chorale la Clé de Sel. Au programme : pièces d'orgue et chants choral religieux et contemporains.

À 15h30. *Eglise Notre Dame du Bon Port. Gratuit. Infos : www.lactedesel.fr*

### Du 21 au 26 juin

#### Pornic

##### Rallye de Gascogne

Véritable aventure humaine et maritime, ce rallye semi-hauturier invite les passionnés de navigation, qu'ils soient loups de mer ou plaisanciers débutants, à naviguer dans un cadre sécurisé et convivial.

*Ports de Pornic. Gratuit. Infos : 02 40 82 74 46*

### Du 22 au 28 juin

#### Les Moutiers en Retz

##### Exposition de peintures

Patrick Waltzer. Une exposition entre tradition et création contemporaine.

De 9h à 12h30 / De 14h à 19h30. *Salle d'exposition, 13 place de l'Eglise Madame. Gratuit. Infos : 02 40 82 72 05*

### Mardi 23 juin

#### Saint Brevin Les Pins

##### Apéro de la mort !

Se retrouver à l'heure de l'apéro pour parler librement de la mort et du deuil. Ces rencontres organisées par l'association Happy End permettent de libérer la parole sur ces sujets si difficiles à aborder en société.

De 18h30 à 20h30. *L'Entr'Acte, 10 Rue Jean Foucher. Gratuit. Infos et résa : www.happyend.life / 06 66 32 08 59 / mylene.chauvel@hela-serenite.fr*

### Mercredi 24 juin

#### Chaumes en Retz

##### Atelier créatif enfants

Un atelier de création unique autour d'un livre. Développez votre talent artistique en créant un objet unique, trouvez une idée originale, inspirez-vous de votre environnement ! Pour les 6 à 10 ans.

À 10h30. *Bibliothèque L'Aqueduc. Infos : 07 64 61 84 32. Résa : billeweb*

#### Chauvé

##### Atelier intergénérationnel

Dernier Atelier, à partir de 3 ans, qui cette fois propose de créer un héros en 3D et des lectures sur le thème du héros car nous participons au projet «Partir en livre». Une visite de l'exposition de Familles de lecteurs aura lieu.

De 10h à 12h. *Salle Killala, Mairie. Gratuit. Infos : clefdesfamilles44@gmail.com*

#### Pornic

##### Conférence

La Bretagne et la guerre d'Ecosse. Plongez au cœur des liens séculaires entre la Bretagne et les terres celtiques d'outre-Manche !

À 19h. *Mairie annexe de la Birochère. Tarifs : 5€/Gratuit adhérent. Infos : Pornic histoire / 02 51 74 54 42*

### St Père en Retz

#### Après midi nature

Après-midi convivial au marais de la Giguenais : arrachage de la jussie, une plante exotique envahissante. L'occasion de créer du lien et de valoriser ceux qui entretiennent ce paysage unique. Venez munis de vos bottes/waders, gants, râteau ou de votre chaise de camping.

À 15h. Lieu-dit du Mottay. Infos et inscr.: gemapi@cc-sudestuaire.fr / 02 40 27 70 12

### Jeudi 25 juin

### St Père en Retz

#### Thé dansant

Le Club de l'Amitié organise son thé dansant avec le musicien Stéphane Mercier. Envie de vous détendre et passer un bon moment, n'hésitez pas à nous rejoindre. Boissons et goûter compris. Grillades en fin de journée avec participation.

De 14h30 à 19h30. Salle de la Bergerie. Tarifs : 10€. Infos : mima.olivier@orange.fr / 06 68 98 57 25

### Vendredi 26 juin

### La Bernerie en Retz

#### Vide livres

Venez chiner et trouvez votre bonheur ! Il y en aura pour tous les goûts : BD, Science-Fiction, Albums jeu-

nesse... Tous les livres sont à 1€. De 10h à 12h. Bibliothèque Olympe de Gouges. Infos : 02 44 06 25 89

### Préfailles

#### Fête de l'école

Org. Amicale des Petits Moussets. À partir de 17h. Espace culturel.

### St Michel Chef Chef

#### Visite de la pêcherie

Visite commentée de la nouvelle pêcherie municipale. De 10h15 à 11h/De 11h15 à 12h. 145 Boulevard de l'Océan. Infos : apromit.blogspot.com. Inscr.: helloasso

### Du 26 au 28 juin

### La Bernerie en Retz

#### Exposition

Couleurs et Argil'en Retz, artistes du pays de Retz. De 10h à 13h/De 16h à 19h. Maison Margès. Infos : Mairie / 02 40 82 70 56

### Samedi 27 juin

### Chauvé

#### Atelier de motricité

La Clef des Louveteaux propose à toutes les familles de se retrouver au parc pour un méga atelier de motricité libre, accompagné de lectures par les Passeurs de Rêves. De 10h à 12h. Parc de Chauvé (si pluie,

salle de l'éclair). Gratuit. Infos : clefdesfamilles44@gmail.com / 07 88 73 88 54

### Cheix en Retz

#### Feux de la Saint-Jean

La Saint-Jean est une fête traditionnelle qui marque le solstice d'été et le début de la saison estivale. Animations musicales et festives : concerts, spectacles de danses et animations. À 19h30. La Pierre Tremblante. Gratuit. Infos : Les allumés du marais / 06 10 88 31 18

### Paimbœuf

#### Concert Jazz

Jazz sous les pins. Ensembles de jazz de l'école intercommunale de musique. De 16h à 19h. Le Hangar. Gratuit. Infos : edmusique@cc-sudestuaire.fr / www.cc-sudestuaire.fr

### Pornic

#### Concert chorale

Plongez dans un concert pop rock où deux formations pornicaises, la chorale la Frégate et le Pornic Jazz band unissent leurs talents. Au programme, de grands standards revisités, mêlant harmonies vocales et envolées instrumentales. À 20h30. Espace du Val St Martin. Tarifs : Adulte : 12 € / Gratuit pour les moins de 18 ans. Infos : chorale-pornic-lafregate.fr



### Port Saint Père

#### Courses de baignoires

Admirez la créativité des participants et laissez-vous surprendre par les bolides uniques. Des fous rires en perspective ! De 13h à 22h30. Tarifs : 10€ par équipe. Infos : Mairie / 02 40 31 50 13. Inscr.: cdfpsp@gmail.com

### St Père en Retz

#### Lecture et massage

Les P'tits explorateurs d'histoires sont invités à la médiathèque pour une séance lecture et massage à partir du livre Le Nid de Laetitia Le Saux.

## Le printemps est là, c'est le moment de rénover !



PORTES



VOILETS



FENÊTRES



PORTES DE GARAGE



PORTAILS



CLÔTURES



STORES BANNES



MOUSTIQUAIRES



02 51 93 19 33

www.bms-ouvertures.com

Falleron

bms

OUVERTURES

Depuis 45 ans à votre écoute.

# VOYANTE

*Isabelle*

**Amour - Argent - Travail**

**Protection individuelle**  
**Biens, Commerces & Entreprises**

**06 42 06 16 65**

Sur rendez-vous  
Du lundi au vendredi de 9h à 19h  
Samedi matin de 9h à 12h

[www.voyance-isabelle.fr](http://www.voyance-isabelle.fr)

Siret : 81797632700012

# Viveo

SURÉLEVATION DE TOITURE

Des m<sup>2</sup> en plus,  
sans perdre  
un brin de *jardin* !

Contactez votre agence de Nantes  
Avenue des Berthaudières 44680 SAINT-PAZANNE  
[www.espace-viveo.fr](http://www.espace-viveo.fr) • 09 72 45 83 81 •

De 10h30 à 11h30. Médiathèque. Infos : 02 40 21 78 27

## Les 27 et 28 juin

### Villeneuve en Retz

#### Patrimoine de pays

Découvrez les secrets de la fabrication du pain à l'ancienne dans une ambiance chaleureuse et conviviale ! Restauration sur place.

De 10h à 18h. Moulin de l'Arzelier, Saint Cyr en Retz. Gratuit. Infos : Les amis du Moulin de l'Arzelier / 06 12 05 55 38

## Du 27 juin au 5 juillet

### Pornic

#### Exposition

5 Artistes : 4 peintres et 1 sculpteur vous dévoileront leurs différents univers. Abstraction, perspective et couleur seront au rendez-vous. Un accueil chaleureux vous sera réservé lors de votre visite.

De 10h à 12h30 et de 14h30 à 18h30. Maison des Arts, place des Halles. Gratuit. Infos : buldart.44210@gmail.com

"ABSTRACTION & PERSPECTIVE"

Exposition organisée par BuLd'Art  
Salle de la Marine - PORNIC

27/06/26 < 05/07/26

10h00/12h30  
14h30/18h30

avec la collaboration de St. GUY de Pornic

## Dimanche 28 juin

### Chaumes en Retz

#### Balade botanique et gourmande

Venez découvrir et déguster les plantes sauvages au côté de notre botaniste Liza qui vous donnera leurs

propriétés et leur mode d'emploi. Une dégustation est prévue en fin de séance.

De 9h30 à 12h30. Tarifs : 18€. Infos : 02 51 74 02 62 / [contact@associationhondelle.fr](mailto:contact@associationhondelle.fr)

### Paimbœuf

#### Concert Jazz

Jazz sous les pins. Groupe de jazz accompagné du chœur enfants de l'école intercommunale de musique, Louisiana Jazz Band, Big band jazz.

De 16h à 19h. Le Hangar. Gratuit. Infos : [edmusicque@cc-sudestuaire.fr](mailto:edmusicque@cc-sudestuaire.fr) / [www.cc-sudestuaire.fr](http://www.cc-sudestuaire.fr)

### Pornic

#### Rando des moules

Que vous soyez un marcheur aguerré ou un adepte de la balade dominicale, quatre parcours de randonnée pédestre à allure libre vous sont proposés.

À 7h30. Salle polyvalente Sainte-Marie, 12 rue Colonel Bézier. Tarifs : 10€/Gratuit -12 ans. Infos : Le godillot pornicais / 07 85 54 47 54 / [secretariatpornicgodillot@gmail.com](mailto:secretariatpornicgodillot@gmail.com)

### Véhicules anciens

Exposition mensuelle de véhicules anciens, d'un âge minimum de 30 ans, présentée par l'association Auto Rétro Pornic.

De 9h à 13h. Esplanade de la Ria. Gratuit. Infos : 06 63 99 38 44

### Sainte Pazanne

#### Vide Grenier

Proposé par l'APE de l'école ND de Lourdes. Environ 95 exposants, 70 emplacements en intérieur et 25 en extérieur. Réservé aux particuliers.

De 8h à 18h. Salle de l'Escale. Gratuit. Tarifs : 10€ l'emplacement. Infos : [apendvidegrenier@gmail.com](mailto:apendvidegrenier@gmail.com). Résa : Hello Asso

## Du 29 juin au 5 juillet

### Les Moutiers en Retz

#### Exposition de peintures

Noémie Le Marrec, connue sous le nom de Lemanoé Art, artiste-peintre professionnelle.

# IRONBODYFIT

RÉSERVEZ SANS TARDER VOTRE SÉANCE OFFERTE

**PRENEZ ENFIN SOIN DE VOUS** avec nous !

Faites le choix du **NUMÉRO 1 MONDIAL** de l'électrostimulation. **PLUS DE 230 STUDIOS** dans le monde depuis 10 ans.

**ACCESSIBLE À TOUS**

**COACHING PERSONNALISÉ**

**studio PORNIC**

06 73 78 81 77 - [pornic@ironbodyfit.fr](mailto:pornic@ironbodyfit.fr)  
29 rue des Champs Francs - PORNIC

De 10h à 13h/De 14h30 à 19h30. Salle d'exposition, 13 place de l'Église Madame. Entrée libre. Infos : Mairie / 02 40 82 72 05

## Mercredi 1er juillet

### Les Moutiers en Retz

#### Concert

Concert exceptionnel du chœur de l'opéra Angers-Nantes dans le cadre du festival «Les Mercredis de Prigny». À 21h. Église Saint-Pierre. Participation libre. Infos : [www.lesmercredisdeprigny.com](http://www.lesmercredisdeprigny.com)

## Du 1er juil. au 26 août

### Les Moutiers en Retz

#### Festival

Le festival «Les Mercredis de Prigny» est un événement bien connu des amateurs de musique classique, de chants et de poésies. Les concerts ont lieu dans un cadre magnifique.

À 21h les mercredis. Église Saint-Pierre. Participation libre. Infos : [www.lesmercredisdeprigny.com](http://www.lesmercredisdeprigny.com)

### St Michel Chef Chef

#### Concours de pétanque

C'est l'occasion de découvrir un nouveau sport ou de vous perfectionner. Retrouvez une ambiance conviviale et bon enfant.

À 13h30 les mercredis. Complexe Sportif de la Viauderie. Tarifs : 5€. Infos : 06 60 38 22 69

## Du 1er juil. au 31 août

### La Bernerie en Retz

#### Marché 100% artisanal

Chaque année, les habitants et les touristes se rassemblent pour profiter de l'ambiance animée, des stands colorés. Créateurs tous locaux.

À partir de 18h les mercredis. Sous les Halles. Infos : Mairie / 02 40 82 70 56

#### Marché nocturne

Coloré et animé, vous y flânerez avec plaisir. L'ambiance est joyeuse et on déambule entre les étals en se faufilant parmi les autres visiteurs. Vous y trouverez peut-être le souvenir de vos

vacances, en tout cas vous rapporterez de bons souvenirs.

À partir de 20h les vendredis. Centre ville. Infos : Mairie / 02 40 82 70 56

## Du 1er juil. au 1er nov

### Préfaïlles

#### Exposition

«Femmes gardiennes de phares, de l'ombre à la lumière». L'histoire insoupçonnée de femmes courageuses et déterminées dans le monde des phares !

Sémaphore. Entrée libre. Infos : 02 40 21 01 21

## Jeudi 2 juillet

### Préfaïlles

#### Découverte Réserve Naturelle

La réserve est un véritable patchwork qui renferme de véritables trésors de la nature.

Selon les saisons, il est possible de rencontrer différentes espèces animales et végétales qui fréquentent la Pointe Saint-Gildas.

De 9h30 à 11h30. Pointe Saint-Gildas. Gratuit. Infos : Service environnement / 02 40 21 60 37

## Vendredi 3 juillet

### Chauvé

#### Histoires et atelier

La Clef des familles, dans le cadre de «Partir en livre», invite petits et grands héros à partager un moment convivial pour fêter la fin des classes. Histoires de héros lors d'une balade dans le parc et atelier créatif : créer son héros en 3D.

De 16h à 18h. Parc de Chauvé. Gratuit. Infos : [clefdesfamilles44@gmail.com](mailto:clefdesfamilles44@gmail.com)

## Samedi 4 juillet

### Pornic

#### Fest Noz

Fest Deiz Ha Noz de la Ria organisé par le Cercle Celtique de Pornic. Bar et restauration sur place.

À partir de 18h. La Ria à Pornic. Gratuit. Infos : [cercleceltiquepornic@kamel.bzh](mailto:cercleceltiquepornic@kamel.bzh)

## Les 4 et 5 juillet

### Saint Père en Retz

#### Salon bien-être

L'événement qui fait du bien. Le salon bien-être et Zen attitude accueille divers participants, médecine douce, arts divinatoires, boutique bien-être, créateurs. Conférences et ateliers tout le week-end gratuit ainsi qu'une tombola gratuite.

De 10h à 19h. Salle de la Bergerie. Tarifs : 3€ par jour ou pass week-end 4€. Infos et résa : Nathalie Loirat : 06 02 59 87 96 / [nathloirat.fr](http://nathloirat.fr)



## Dimanche 5 juillet

### Port Saint Père

#### Visite de la Terre de Briord

Partez à la découverte d'une terre emblématique de la région et venez à la rencontre d'Eric Peters de la Terre de Briord et des volontaires de Charette. De 15h à 19h. Château de Briord. Gratuit. Infos et résa : La Terre de Briord et son Château / 02 44 84 14 00 / 07 73 41 24 99. Résa : [terredebriord.fr](http://terredebriord.fr)

## Du 21 au 23 juillet

### Pornic

#### Salon du livre

Découvrez les œuvres du salon du livre. Plongez dans de nouvelles lectures, des dédicaces, des animations ludiques pour petits et grands,

des ateliers créatifs...Venez vibrer au rythme des livres et laissez vous inspirer et surprendre.

De 10h30 à 18h30. Chapelle de l'Hôpital. Gratuit. Infos : [contact@auteursderetz](mailto:contact@auteursderetz)



+++ PHOTO PAYANTE +++

## Du 4 juillet au 30 août


### Saint Brevin

#### Navette vélo

Relier la ville de Saint-Brevin à celle de Saint-Nazaire, par le pont. Flashez le QR code pour tous les détails. Pas de tandems ni de vélos cargo.


De 9h30 à 18h30. Place Bougainville à St Brevin - Boulevard des Apprentis (angle rue de l'Aviation) à St Nazaire. Tarif : 5€ la traversée. Info : OTI 02 40 27 24 32 <https://www.saint-brevin.com/billetterie-en-ligne-navette-velo-passage-pont-de-st-nazaire.html>





**au Jardin des Rêves**  
L'excellence au service de votre jardin

**L'EXCELLENCE AU SERVICE DE VOTRE JARDIN**



- Clôture
- Terrasse
- Pavage
- Cour et Allée
- Piscine
- Jardin éco responsable
- Bureau d'étude
- Jardinier
- Soins des jardins...

**NOUVELLE JARDINIERIE À SAINT BRÉVIN !**

**Z.A. la Guerche**  
2 Avenue des 20 Moulins

[www.aujardin-des-reves.com](http://www.aujardin-des-reves.com)    02 40 21 11 28    Pornic / La Plaine-sur-Mer / Saint Brevin



# SNSM Pornic

*Les pornicaises et les pornicais connaissent tous la vedette de sauvetage SNS 200 « Pays de Retz » orange et blanche qu'on aperçoit dans le vieux port accompagnant souvent les manifestations nautiques, mais connaissent-ils la mission de cette Société Nationale de Sauvetage en Mer et son histoire ?*

Tout a commencé avec le développement des activités nautiques de plaisance après la deuxième guerre mondiale par la surveillance des plages et des zones de navigation.

La première organisation de sauvetage connue sur notre côte a été les HSB (Hospitaliers Sauveteurs Bretons) avec d'abord une implantation à Saint-Brévin et à La Bernerie.

Puis les HSB se sont installés à Pornic en 1954 pour la surveillance des plages de La Noëveillard, de La Birochère et de La Boutinardière avec des moyens rudimentaires mais bienvenus comme ces deux canots à rames armés par des bénévoles.

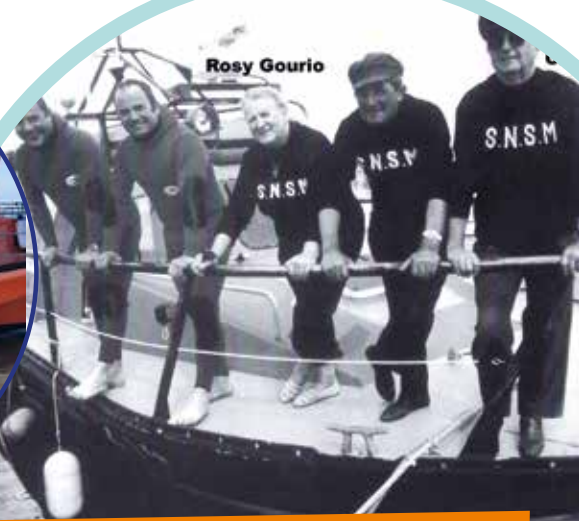
A partir de 1959, un couple bien connu des pornicais, aujourd'hui disparu, Claude Gourio et son épouse Rosy qui sera la première femme sauveteuse en mer de France, s'impliquent dans les HSB et obtiennent la première vedette de sauvetage leur permettant de participer aux premières missions au large de Pornic.

En 1967, a lieu la fusion entre les HSB et la Société Centrale de Sauvetage des Naufragés qui donnera l'actuelle SNSM et qui permettra d'obtenir plus de moyens aussi bien humains, administratifs que financiers.

Dès lors, et avec le développement de la plaisance, la station de Pornic prend plus d'importance et, sous la présidence de Claude Gourio en

1973, réussit à s'équiper de vedettes de sauvetage adaptées à la navigation dans la baie de Bourgneuf, comme la vedette SNS 83, une des premières équipée de moteurs hydrojet sans hélice.

Suite en page 20



## Jeu CONCOURS du mois de juin

**A GAGNER : 1 pass 2 jours**

**St Hil Jazz Festival** (Valeur 38€) Du sam. 05 sept. 2026 à 17h au dim. 06 sept. 2026 à 19h - **1 gagnant-e**

En répondant avant le 20 juin à la question : Quel est le dicton nature ce mois-ci ? (Réponse dans le Filon mag)

**Avec notre partenaire : Asso. Complètement Live** (Voir en P. 37)

**Jouez sur [www.lefilonmag.com](http://www.lefilonmag.com)** ou envoyez vos réponses avec vos coordonnées et votre adresse e-mail à : [jeuconcours\\_retz@lefilonmag.com](mailto:jeuconcours_retz@lefilonmag.com) ou par courrier à : Le Filon mag - Jeu concours Pays de Retz 33 le Bois Macé - 44210 Pornic. Un tirage au sort départagera les bonnes réponses. Jeu gratuit, sans obligation d'achat.



## Réponse au Jeu CONCOURS du mois de mai

À la question : « Depuis combien de temps cultive-t-on les olives pour en extraire l'huile ? »

il fallait répondre : Près de 6000 ans.

**Bravo à notre gagnante :**

Mme Nicole Lanneau de Pornic

**Merci à notre partenaire : Iron Bodyfit à Pornic** (Voir en P. 16)



# Festival A TOUT VENT

DU 3  
AU 5  
JUILLET

# NOTRE DAME DE MONTS



POMPES FUNÈBRES

**G**

GUERIN

Pornic

UNE FAMILLE AU SERVICE  
DE VOTRE FAMILLE

02.40.82.68.88

LA PLAINE SUR MER - PRÉFAILLES - ST BRÉVIN  
ST MICHEL CHEF - CHEF - THARON PLAGE

FESTIVAL 2026

**VIENS DANS MON ÎLE**

L'ÎLE D'YEU

LUNDI 03 AOÛT  
ROLAND DÉCEMBRE  
**CHARLIE WINSTON**  
**SKIP THE USE**

MERCREDI 05 AOÛT  
**VDMI DÉRAILLE**

VENREDI 07 AOÛT  
MÉCÉKI  
**ONCE UPON A TIME**  
**DAVID BOWIE**  
**THIS IS MICHAEL**

CHAQUE SOIR DE CONCERT  
ALLER-RETOUR YEU ↔ CONTINENT  
**15€**

RÉSERVATIONS : [WWW.VIENS-DANS-MON-ILE.COM](http://WWW.VIENS-DANS-MON-ILE.COM)  
ET À L'OFFICE DE TOURISME DE L'ÎLE D'YEU



Article proposé par Alphonse Plaire.  
Retrouvez sa chronique  
«Jazz sur Jade» les lundis  
des semaines impaires,  
de 20h à 21h30 sur Jade FM :  
99.7 ou en podcast sur [jadefm.fr](http://jadefm.fr)

Crédits : Dictionnaire du Jazz,  
éditions Robert Laffont.  
SNSM Pornic

Suite de la page 18

Après plus de quarante ans consacrés au sauvetage en mer, Claude Gourio prend sa retraite de sauveteur, mais la station de Pornic continuera de se moderniser et de s'équiper pour compter aujourd'hui 48 bénévoles dont 30 équipiers sauveteurs pouvant embarquer sur la vedette SNS 200 ou sur un bateau pneumatique semi-rigide selon les missions.

Tout cela demande des moyens, le sauvetage des vies humaines en mer ne peut être rémunéré, mais il a un coût et si la SNSM permet de recevoir des subventions de l'Etat ou des collectivités locales, elle a besoin de dons privés aussi bien pour son fonctionnement que pour investir dans de nouveaux équipements.

C'est pour cela que l'Acap (Art et Culture à Pornic) est heureuse d'apporter sa contribution en organisant un concert dont les bénéfices seront entièrement reversés à la station de Pornic.

Ce concert sera animé par le Pornic Jazz Band et sa chanteuse Cha Cha à l'espace du Val St-Martin le mercredi 10 juin à 21h00. Nous vous y espérons nombreux. Prix unique des places : 12 euros, gratuit pour les moins de 12 ans. Réservations sur [billetweb](http://billetweb.fr), aux offices de tourisme de Pornic Agglo, et à l'espace culturel Leclerc.



A vos agendas !

**Concert jazz solidaire**  
Mercredi 10 juin à 21h  
Espace du Val Saint Martin

L'ACAP vous propose un concert exceptionnel, dont les bénéfices seront entièrement reversés à la SNSM, afin de soutenir leurs actions bénévoles de secours en mer. Sur scène, laissez-vous emporter par l'énergie du Pornic Jazz Band ! Dirigé par Ettore Giusti, ce big band de plus de 15 musiciens, sublimé par la voix de la chanteuse Chacha, vous promet un répertoire jazz vibrant et chaleureux.

Concert proposé par l'association  
ACAP - Art et Culture à Pornic

Tarif unique :  
12€ au profit de la SNSM  
Gratuit : -12 ans.

Résa :  
[www.billetweb.fr](http://www.billetweb.fr)  
Espace Culturel Leclerc- Pornic  
Offices de Tourisme de la communauté de communes de Pornic.  
Infos : 02 40 82 04 40

# irripiscine

By IRRIJARDIN

VOTRE SPÉCIALISTE PISCINE, SPA ET ARROSAGE



LE SAVOIR-FAIRE POUR UN ÉTÉ AU TOP !



**PORNIC** - 20 Rue Robert Schuman - [irri44por@irrijardin.com](mailto:irri44por@irrijardin.com)

## 22 Horoscope / Regard sur ...



### BÉLIER

(21 mars / 20 avr.)

Ce mois difficile apporte des conflits et des risques. Vous devez solliciter les conseils de vos proches pour éviter des actions impulsives. Des problèmes professionnels affecteront votre humeur. Surveillez vos voies respiratoires et évitez les coups de froid. Au travail, déléguiez vos tâches pour assimiler de précieuses connaissances.



### TAUREAU

(21 avr. / 21 mai)

L'harmonie et les rencontres agréables marquent cette période. Vous devez faire preuve de patience en famille et assumer vos responsabilités ménagères. La natation et le grand air préserveront votre calme. Sur le plan professionnel, votre intuition vous guidera et de nouveaux contacts favoriseront votre carrière future.



### GÉMEAUX

(22 mai / 21 juin)

Un regain d'énergie et d'optimisme vous accompagne. Vous consolidez les liens avec vos enfants et vos proches. Prenez soin de vos articulations et évitez les efforts physiques excessifs. Il est déconseillé d'entamer de nouveaux projets professionnels. Concentrez-vous sur vos tâches actuelles en attendant une reconnaissance prochaine.



### CANCER

(22 juin / 22 juil.)

Ce mois est synonyme de nouveaux départs et de changements importants. Vous résoudrez les problèmes familiaux avec aisance. Pratiquez le yoga ou la danse pour améliorer votre silhouette et évitez les aliments gras. Une rentrée d'argent substantielle est prévue. Vos supérieurs reconnaîtront enfin vos capacités de gestionnaire.



### LION

(23 juil. / 23 août)

La chance et la fortune vous accompagnent si vous changez d'attitude. Vous devez accepter le caractère de votre partenaire pour préserver votre équilibre familial. Ménagez votre cœur et évitez les efforts physiques intenses. Une opportunité lucrative se présentera à la fin du mois malgré une surcharge de travail initiale.



### VIERGE

(24 août / 23 sept.)

Vous vous concentrez sur les tâches ménagères et la rénovation de votre intérieur. Le manque d'attention de vos proches pourrait peser sur votre moral. Le sommeil et le massage vous aideront à retrouver votre équilibre. Sur le plan financier, vous devrez gérer des dépenses accrues et rechercher de nouveaux investisseurs.



### BALANCE

(24 sept. / 23 oct.)

Un voyage improvisé vous aidera à retrouver votre sérénité. L'harmonie reviendra au sein de votre foyer grâce à des vacances partagées. Votre système immunitaire est fort, mais l'exercice physique reste recommandé. Au travail, concentrez-vous sur vos missions actuelles et gérez judicieusement vos finances pour éviter les surprises.



### SCORPION

(24 oct. / 22 nov.)

Des changements de look favoriseront de nouvelles rencontres. Vous renforcerez l'attachement de votre partenaire par des attentions créatives. Le surmenage pourrait causer des insomnies ou des maux de tête. Professionnellement, vous mènerez des négociations difficiles avec succès, malgré des dépenses personnelles parfois superflues.



### SAGITTAIRE

(23 nov. / 22 déc.)

Le travail occupera votre première quinzaine avec de nombreuses réunions. Vous devez apprendre à contrôler votre colère pour ne pas offenser votre entourage. La course à pied ou le vélo entretiendront votre forme. Une stabilisation financière et une possible promotion interviendront durant la seconde moitié du mois.



### CAPRICORNE

(23 déc. / 20 janv.)

Une période de sérénité précédera un regain d'inspiration après le 15 juin. L'harmonie règne dans votre foyer et les liens familiaux se renforcent. Protégez votre peau du soleil et prenez des vitamines. Après le 20 juin, vous trouverez des partenaires pour des projets rentables. Épargnez pour vos projets à long terme.



### VERSEAU

(21 janv. / 19 fév.)

Vous affronterez des défis soudains et une pression hiérarchique accrue. Des compromis seront nécessaires pour apaiser les tensions quotidiennes avec votre partenaire. Surveillez strictement votre alimentation pour éviter une intoxication. Une amélioration financière finale récompensera votre gestion sage et votre maîtrise des dépenses.



### POISSONS

(20 fév. / 20 mars)

Vous devrez revoir vos projets et privilégier le repos. Consacrez du temps à vos parents et aidez vos amis à résoudre leurs difficultés. Une alimentation riche en protéines et en fruits soutiendra votre grande énergie. Une promotion est probable, mais restez poli avec vos collègues pour éviter de susciter l'envie.

## POMPES FUNÈBRES



### ETS GUÉRIN, une entreprise de référence en Loire-Atlantique

Dans les moments les plus délicats de la vie, savoir s'appuyer sur une équipe humaine, réactive et experte fait toute la différence. C'est tout l'engagement de l'Établissement Guérin, une entreprise familiale de pompes funèbres profondément ancrée dans les villes de Pornic, Nantes, Saint-Nazaire, Couëron et au-delà.

#### Accompagnement humain et personnalisé

Fondée dans les années 1996, les Pompes Funèbres Guérin se sont forgé une réputation solide grâce à une écoute attentive, une prise en charge complète des obsèques et un accompagnement sur mesure des familles. Disponibles 24h/24 et 7j/7, leurs conseillers s'engagent à répondre rapidement et avec discrétion à toute demande urgente ou planifiée.

Chaque famille est accompagnée par un interlocuteur dédié, qui veille à respecter les souhaits, les traditions et les convictions de chacun – qu'il s'agisse de cérémonies civiles ou religieuses, d'hommages personnalisés ou d'organisations plus classiques.

#### Des services complets pour vous soulager

L'entreprise Guérin propose une gamme complète de prestations funéraires, afin de décharger les proches des démarches administratives et logistiques :

- Organisation d'obsèques clé en main – de l'accueil des familles à la coordination de tous les intervenants.
- Marbrerie funéraire et monuments personnalisés, pour un hommage durable.
- Contrats de prévoyance obsèques, permettant d'anticiper sereinement et de soulager ses proches.
- Accompagnement au deuil et conseils pratiques pour chaque étape du processus.

Chaque service est pensé pour garantir transparence, dignité et respect, avec des tarifs clairs et sans surprise.



#### Présence locale forte

Grâce à plusieurs agences présentes dans toute la Loire-Atlantique, l'entreprise Guérin est en mesure de proposer un service de proximité à : Pornic, Nantes Nord, Saint-Nazaire, Couëron, Rezé... et d'autres communes environnantes.

Cette présence locale permet une connaissance fine des territoires, des traditions et des attentes spécifiques des familles.

Un engagement reconnu par les familles

Les témoignages abondent quant à la bienveillance, le professionnalisme et l'attention portée aux détails par les équipes Guérin.

Que ce soit pour une cérémonie intime ou plus solennelle, les familles valorisent la capacité de l'équipe à accompagner avec humanité et discrétion.

En résumé, Ets Guérin incarne aujourd'hui une entreprise de pompes funèbres ancrée dans son territoire, alliant expertise professionnelle, écoute humaine et service sur mesure dans des moments où chaque geste compte.

UNE **FAMILLE** AU SERVICE  
DE **VOTRE FAMILLE**

**Pompes Funèbres Guérin**  
**ZA La Chaussée - 44210 PORNIC**

# STYL'PROTECT

EPJMH / MPPH

## FAÇADES & TOITURES

*Soigne et protège votre patrimoine*

- Imperméabilité Mur et Toiture
- Ravalement
- Traitement Curatif / Antimousse
- Lavage Façade et Toiture
- Petite Maçonnerie
- Gouttière Aluminium

Ravalement  
**Garanti  
15 ans**



**Particuliers & Professionnels**



### PROMOTION

Pour tout  
RAVALEMENT  
DE FAÇADE

Possibilité de  
financement à taux 0%  
ou offre de gouttière  
aluminium

(Sous conditions)

Aucun acompte  
à la commande !  
Nous travaillons  
en confiance  
avec vous

**SAV  
GRATUIT**

Partenaire C.E. AIRBUS  
et C.E. SOCIÉTÉ GÉNÉRALE

**AIRBUS** SOCIÉTÉ GÉNÉRALE



### SIÈGE SOCIAL :

Parc d'Activités de Viais | 79 rue des Sables | PONT ST MARTIN  
09 83 77 54 85 | 06 60 04 91 34

AGENCE À TRIGNAC : Guy Breton 06 12 42 83 12

# BLEU HORIZON CABINET IMMOBILIER

Transaction - Location - Gestion - Estimation

## SAINT MICHEL CHEF CHEF

Secteur Tharon-Plage, à 300m de L'Océan et 600m des commerces, maison d'une surface habitable d'environ de 91 m<sup>2</sup> composés comme suit : Cuisine aménagée et équipée, salon avec cheminée insert, chambre, salle de bains et WC.

A l'étage, un couloir desservant deux belles chambres, un bureau ou chambre, une salle d'eau, un WC et un débarras.

Garage d'une surface de 15m<sup>2</sup> et un abris de jardin d'environ 12m<sup>2</sup>, le tout sur une parcelle boisée de 675m<sup>2</sup> à l'abri des regards. DPE : indice énergie E.

**414 000 € FAI**

Réf. : 1835

## CORSEPT

A 10 minutes de Saint Brevin les Pins, en hameau avec accès rapide au pont de Saint Nazaire, maison de plain pied de 2005 offrant : une vaste pièce de vie ouverte sur une cuisine aménagée et équipée, 2 chambres, mezzanine, et une salle de bains avec douche l'italienne. Garage.

Le tout sur un terrain d'environ 1500 m<sup>2</sup>.

Possibilités d'extension. DPE : indice énergie D

**299 900 € FAI**

Réf. : 2541

## LA PLAINE SUR MER

Secteur Le cormier, maison de vacances située à 100m de la plage et 900 m des commerces de Tharon-Plage. D'une superficie habitable de 74m<sup>2</sup>, elle se compose comme suit : Cuisine aménagée équipée ouverte sur séjour, deux belles

chambres dont une avec dressing, salle d'eau, WC, véranda chauffée et isolée.

Cabanon en fond de parcelle d'environ 6.50m<sup>2</sup>. Le tout sur un jardin clos sans vis à vis de 225m<sup>2</sup>.

DPE : indice énergie E

**278 000 € FAI**

Réf. : 2312

## SAINT MICHEL CHEF CHEF

Secteur Tharon-Plage, proche plage et commerces, charmante maison des années 1930 composée comme suit : Séjour salon, cuisine indépendante aménagée équipée, chambre, bureau, salle d'eau, WC. Le tout sur un jardin intimiste sans vis à vis, avec un abri de jardin d'environ 6m<sup>2</sup>.

Possibilité de se garer sur la parcelle.

DPE en cours.

**294 000 € FAI**

Réf. : 2408

## PORNIC

Golf de Pornic, appartement de 41.25m<sup>2</sup> composé comme suit : Entrée avec dégagement, kitchenette aménagée équipée ouverte sur séjour salon, chambre avec placard, salle de bains, WC, Balcon. Local vélo en commun. Piscine.

DPE : indice énergie C

**210 000 € FAI**

Réf. : 2410

## LA PLAINE SUR MER

Exclusivité: Secteur Le Cormier, à 400m de la plage, 1,5km du centre de Tharon-Plage, maison rénovée avec ajout d'une extension en 2018 d'une surface habitable d'environ

50m<sup>2</sup>. Elle est composée comme suit : Entrée avec espace lingerie, WC avec placard, cuisine aménagée équipée ouverte sur le séjour salon et donnant sur une terrasse de 23m<sup>2</sup> exposée Sud Ouest avec store banne électrique.

Dégagement desservant deux chambres avec placard, une salle d'eau avec WC.

Cabanon isolé et carrelé d'une surface de 4m<sup>2</sup>60.

Le tout sur un jardin clos. DPE : indice énergie D

**273 000 € FAI**

Réf. : 2464

## SAINT MICHEL CHEF CHEF

Secteur Tharon-Plage, maison rénovée en totalité offrant : cuisine aménagée et équipée ouverte sur le séjour et donnant sur la terrasse. 3 chambres, suite parentale avec dressing.

Garages carports et piscine. Jardin clos et paysager sans vis à vis de plus de 1100m<sup>2</sup>.

DPE : indice énergie C

**618 000 € FAI**

Réf. : 2543

## PORNIC

Charmante maison de ville en partie rénovée, proche du vieux port et des halles comprenant : une cuisine aménagée ouverte sur un séjour, au premier étage, une belle chambre avec une salle d'eau et toilettes. Sous combles, un espace couchage d'une surface au sol d'environ 19m<sup>2</sup>.

Petit extérieur.

DPE : indice énergie D

**178 500 € FAI**

Réf. : 2571

## LA PLAINE SUR MER

Au calme, 200m de la mer, maison édifiée en 1999 d'une surface habitable d'environ 74 m<sup>2</sup> composée comme suit : Cuisine aménagée et équipée ouverte sur le séjour salon, dégagement desservant une chambre avec placard, une salle d'eau et un WC. Cellier et bureau.

Un garage indépendant d'une surface de 42m<sup>2</sup> complète ce bien.

Le tout sur une parcelle de terrain de plus de 1100m<sup>2</sup> située en zone Ub du PLU de La Plaine sur Mer, permettant 40% d'emprise au sol.

DPE : indice énergie D

**336 000 € FAI**

Réf. : 2618

## SAINT MICHEL CHEF CHEF

Au calme, à 200m de la plage, située dans une résidence de vacances sécurisée, maison d'une surface habitable de 30m<sup>2</sup> (loi Carrez 35.57 m<sup>2</sup>) utiles composée comme suit : Pièce de vie avec une kitchenette aménagée équipée, une chambre avec placard, une salle d'eau et un WC. Seconde chambre en mezzanine.

A l'extérieur un cabanon d'une surface de 3m<sup>2</sup>. Terrasse et jardin, le tout sur une parcelle de 239m<sup>2</sup>.

Place de parking privée.

Gardien, piscine et espaces de jeux en commun.

Lot en copropriété avec un cout de quote-part annuel 900€.

Bien vendu meublé.

DPE : indice énergie D

**220 000 € FAI**

Réf. : 2633

## Bleu Horizon recrute !

Dans le cadre de son développement, Bleu Horizon Cabinet Immobilier recrute 3 négociatrices (-teurs). Statut VRP salarié.

Expérience réussie minimum de 3 ans, postes évolutifs pour candidats(es) sérieux(ses) et impliqués(ées). Discretion assurée  
Date d'entrée à convenir.

**Candidatures à adresser à Michel Gaulard**  
**bhcimmo@gmail.com**

### SAINT MICHEL CHEF CHEF

À 4 km du centre de Pornic, dans un quartier calme et recherché, construction de qualité pour ce plain-pied fonctionnel dans un cadre champêtre sur plus de 1200 m<sup>2</sup> de terrain. Il comprend : entrée sur pièce de vie avec cuisine ouverte, deux chambres, salle d'eau et garage.  
DPE : indice énergie D

**336 000 € FAI**

Réf. : 2672

### SAINT BREVIN LES PINS

A deux pas du bourg de Saint Brevin l'Océan et des commerces, dans un cadre calme et résidentiel, venez découvrir votre future maison prête à vous accueillir.

Dans cette maison baignée de lumière, vous trouverez un grand salon-séjour-cuisine donnant sur une terrasse et une véranda. Un bureau, une arrière cuisine et un WC complètent la partie jour.

La partie nuit comprend trois chambres, WC indépendant et salle de bains avec baignoire et douche. Un logement T2 avec accès indépendant et ses deux places de parking, pièce de vie et sa kitchenette, une chambre, salle d'eau et WC est un plus pour accueillir famille, amis ou revenus locatifs.

DPE : indice énergie C

**469 500 € FAI**

Réf. : 2647

### SAINTE PAZANNE

Venez découvrir cette maison familiale située à seulement 2 km du bourg. Elle se compose d'une spacieuse pièce de vie avec cuisine ouverte, idéale pour partager des

moments conviviaux. Elle dispose également de 4 chambres, d'une salle de bain ainsi que d'un garage. Un jardin exposé sud-ouest vient compléter cette maison.  
DPE : indice énergie C

**315 000 € FAI**

Réf. : 2659

### SAINT MICHEL CHEF CHEF

Exclusivité : Au calme, proche commerces et plage, maison de plain-pied édifiée en 2020 en parfait état, d'une surface habitable de 107m<sup>2</sup> composée comme suit : Entrée séjour salon ouvert sur une véranda isolée et chauffée exposée Sud Ouest, cuisine aménagée équipée ouverte sur le séjour, dégagement desservant trois chambres dont une avec dressing, une salle d'eau avec WC, WC avec lave mains et un cellier. Garage de 15.45m<sup>2</sup>, abri de jardin et terrasse complètent ce bien.

Le tout sur un beau jardin clos, arboré sans vis à vis.

DPE : indice énergie A

**483 000 € FAI**

Réf. : 2665

### SAINT MICHEL CHEF CHEF

Secteur Tharon Plage, face à la mer et proche des commerces, charmante maison d'une surface habitable de 61m<sup>2</sup> composée comme suit : Pièce de vie avec cuisine aménagée, équipée, donnant la véranda face à l'océan, salle d'eau, WC. A l'étage :

palier desservant trois chambres dont deux face mer.

Garage et dépendances complètent ce bien. Parcelle située en zone Ubb du Plu de St Michel Chef, permettant une emprise au sol de 60%.  
DPE : indice énergie G

**399 000 € FAI**

Réf. : 2685

### CHAUVÉ

À 10 minutes de Pornic, belle longère entièrement rénovée par entreprises professionnelles. Elle offre au rez-de-chaussée : une pièce de vie ouverte sur une cuisine aménagée et équipée, une buanderie, une salle d'eau, deux chambres dont une suite parentale avec salle d'eau et WC. A l'étage, chambre mansardée.

Parcelle de terrain de 1000 m<sup>2</sup> environ, exposée sud avec vue dégagée sur la campagne.

DPE : indice énergie D

**367 500 € FAI**

Réf. : 2549

### SAINT PÈRE EN RETZ

Référence : 2661

Description du bien :

Idéal investissement locatif. En plein bourg de Saint Père, venez découvrir ce T2, avec chambre en mezzanine.

Bail en cours jusqu'en Septembre 2027, loyer versé 530€.

DPE : indice énergie D

**110 000 € FAI**

Réf. : 2661

**3 AGENCES**  
**POUR UN SERVICE**  
**AU PLUS PRÈS**  
**DE VOUS**

### SAINT PÈRE EN RETZ



2 Rue de la Tourelle  
44320 Saint Père en Retz  
02 49 11 80 80

### SAINTE PAZANNE



9 Place de Retz  
44680 Sainte Pazanne  
02 40 02 78 01

### THARON PLAGE



1 avenue Ernest Chevrier  
44730 Tharon Plage  
02 79 40 12 71

Encore plus de biens sur :  
**www.bleu-horizon.pro**

N'hésitez pas à nous appeler  
**02 49 11 80 80**

BLEU HORIZON CABINET  
IMMOBILIER - SARL au capital  
de 10 000,00 € - RCS Nantes  
502 367 204 - Siège social : 2  
rue de la Tourelle - 44320 Saint  
Père en Retz - Tél. : 02 40 21 83  
86 - Email : stpere@bleu-hori-  
zon.pro - Carte professionnelle  
(T) N° 4402 2016 000003 917

délivrée par  
la CCI de NANTES (44000)  
Loire-Atlantique - TVA  
intracommunautaire N° FR  
14502367204 - Garantie finan-  
cière transaction ALLIANZ -  
Ne peut percevoir aucun  
fonds, effet ou valeur.



# Toutes les façons d'entrer dans La lecture

*On parle souvent de lecture comme d'une activité calme, silencieuse, presque immobile. Un livre, un fauteuil, du temps. Pourtant, dans la réalité des familles, la lecture prend des formes bien plus vivantes. Elle se raconte, se manipule, se joue, se cuisine parfois. Elle peut surgir dans un salon transformé en théâtre, autour d'une recette, dans une bande dessinée dévorée sous une couette ou dans un livre pop-up ouvert comme un trésor.*

**Et si le plus important n'était pas la façon de lire, mais simplement le fait d'entrer dans les livres... et plus largement dans le monde ?**

Car beaucoup d'enfants ne découvrent pas la lecture par les romans classiques. Certains y arrivent par l'image. D'autres par le jeu. D'autres encore par les sciences, l'humour ou les histoires racontées à voix haute.

Valoriser ces chemins différents est essentiel : ils construisent souvent les lecteurs de demain.

### **Le Kamishibai en est un merveilleux exemple.**

Avec ses grandes illustrations qui défilent dans un petit castelet en bois nommé Butaï, il transforme la lecture en spectacle vivant. Quelqu'un raconte. Les images glissent. Les enfants écoutent autrement. Le livre devient voix, présence, moment partagé. Même les plus réticents se laissent souvent emporter par cette forme presque magique de narration.

D'autres livres séduisent d'abord par leur beauté. Les collections d'art jeunesse, comme Léon Art & Stories, ouvrent les portes des musées et de l'imaginaire avec délicatesse. Ici, on apprend autant à regarder qu'à lire.

Les couleurs, les formes, les détails deviennent une manière d'entrer dans les histoires.

Il existe aussi des livres qui se déplient, se soulèvent, se construisent presque comme des objets vivants. Les Livres pop-up fascinent par leurs architectures de papier. Les Leporello deviennent des fresques que l'on expose dans une chambre ou sur une table. Certains enfants découvrent grâce à eux qu'un livre peut être manipulé, observé, exploré avec les mains autant qu'avec les yeux.

### **Les Livres-jeu brouillent eux aussi les frontières entre lecture et amusement.**

Chercher des indices, résoudre des énigmes, choisir un chemin dans l'histoire : le lecteur devient acteur. On lit presque sans s'en rendre compte.

Et c'est souvent là que naît le plaisir.

Même les livres de bricolage ou de cuisine jouent un rôle précieux. Lire une recette pour préparer un gâteau ensemble ou suivre les étapes d'une construction en carton donne immédiatement du sens aux mots. La lecture quitte alors le cadre scolaire pour devenir concrète, joyeuse, utile. Les pages produisent quelque chose dans le réel : une cabane, une expérience scientifique, un repas partagé.

## Magnétisme et technique Emmett sur les fascias

Soins à domicile et sur RDV en technique Emmett sur les fascias et en magnétisme pour humains et animaux.

La technique Emmett est une pratique manuelle de relâchement musculaire par pressions douces sur les fascias pour soulager les douleurs sur l'ensemble du corps de la tête aux pieds (migraine, sciatique, entorse, tendinite,...)

Utile en cas de problèmes émotionnels (stress, angoisse, burn out,

fatigue, trouble du sommeil,...)

Apaise les tensions et améliore le confort général.

Diminue les restrictions de mouvement et améliore la mobilité globale après opération.

Le magnétisme permet de rétablir un équilibre énergétique du corps afin de procurer du bien-être ou d'améliorer un état de santé.

Il redonne tonus et énergie, apaise les dermatoses (zona, psoriasis, eczéma,...), les inflammations, brû-

lures, limite les effets secondaires de chimiothérapie, accélère le processus de cicatrisation,...

Ces deux méthodes s'additionnent pour agir sur le plan physique, émotionnel et mental en apportant confort et bien-être au quotidien.



**CHARLOTTE NIVARD**  
44320 Saint Père en Retz  
06 76 55 84 20  
charlotte.nivard@yahoo.fr  
annuaire-therapeutes.com

Les livres scientifiques jeunesse participent eux aussi à cette découverte.

Comprendre les volcans, l'espace, le corps humain ou les animaux déclenche une curiosité naturelle. Les ouvrages publiés par Grasset Jeunesse montrent combien les sciences peuvent devenir une formidable porte d'entrée vers la lecture lorsqu'elles sont racontées avec images, anecdotes et expériences.

**Et puis il y a les textes courts.**

Les nouvelles de Bernard Friot ou les récits sensibles de Philippe Delerm rappellent qu'un livre n'a pas besoin d'être long pour laisser une trace. Quelques pages peuvent suffire à faire rire, réfléchir ou ralentir une journée.

**La poésie mérite elle aussi une place particulière.**

Elle apprend à écouter les mots autrement. À jouer avec les sons, les rythmes, les silences. Lire un poème à voix haute change immédiatement l'atmosphère d'une pièce.

Certains textes restent en mémoire toute une vie.

On oublie également trop souvent l'importance des Bandes dessinées et des Manga. Pourtant, pour énormément de lecteurs, ce sont eux qui créent le premier vrai plaisir de lire. Ils réconcilient texte et image, rassurent les lecteurs intimidés par les longues pages et donnent envie de tourner encore un chapitre. Beaucoup d'enfants qui affirment ne pas aimer lire peuvent passer des heures plongés dans une série manga ou une BD humoristique.

Ce temps compte. Il construit une relation positive avec les livres.

**Les livres touristiques et carnets de voyage ouvrent encore une autre porte :** celle du monde réel. Ils donnent envie de partir, de marcher, d'observer autrement un paysage ou une ville. Les histoires deviennent parfois prétextes à explorer le dehors.

*Suite en page 28*

**Horaire des Marées Juin 2026**

Saint-Nazaire - Heure légale

DATE	PLEINE MER				BASSE MER	
	Matin	Coef.	Soir	Coef.	Matin	Soir
L 01	05:46	71	18:00	71	00:14	12:28
M 02	06:18	70	18:33	69	00:49	13:02
M 03	06:51	68	19:08	66	01:25	13:37
J 04	07:24	64	19:45	62	02:01	14:14
V 05	08:00	59	20:28	57	02:40	14:54
S 06	08:43	54	21:19	52	03:21	15:39
D 07	09:36	50	22:22	48	04:07	16:31
L 08	10:48	47	23:34	47	04:59	17:29
M 09	--:--	---	12:13	47	05:57	18:30
M 10	00:42	49	13:24	52	06:59	19:31
J 11	01:46	55	14:23	60	08:00	20:31
V 12	02:47	64	15:15	69	08:59	21:29
S 13	03:43	74	16:03	79	09:55	22:26
D 14	04:34	83	16:49	87	10:49	23:21
L 15	05:23	90	17:35	93	11:41	--:--
M 16	06:10	94	18:20	95	00:15	12:33
M 17	06:56	94	19:05	93	01:08	13:24
J 18	07:40	90	19:50	87	02:01	14:16
V 19	08:23	83	20:35	79	02:53	15:09
S 20	09:06	74	21:22	69	03:45	16:03
D 21	09:52	64	22:13	59	04:37	16:58
L 22	10:52	55	23:12	51	05:32	17:55
M 23	--:--	---	12:34	48	06:30	18:55
M 24	00:37	47	13:59	46	07:31	19:56
J 25	02:08	46	14:44	47	08:32	20:55
V 26	03:06	49	15:25	51	09:28	21:49
S 27	03:51	54	16:04	56	10:16	22:36
D 28	04:31	59	16:41	61	10:57	23:18
L 29	05:08	63	17:17	65	11:35	23:56
M 30	05:41	67	17:52	69	--:--	12:11

© SHOM n°2024-209  
Reproduction des prédictions de marées pour le port de Saint-Nazaire, non vérifiée par le SHOM et réalisée sous la seule responsabilité de l'éditeur.

Mortes Eaux / Vives Eaux	Pleines mers		Basses mers		Pleines mers		Basses mers	
	VE	ME	ME	VE	VE	ME	ME	VE
Le Croisic	+0:05	+0:05	-0:05	-0:05	-45	-40	-20	-35
Le Poulliguen	+0:05	0:00	-0:05	-0:10	-45	-40	-20	-10
Pointe Saint Gildas	-0:05	0:00	-0:10	-0:10	-30	-20	-15	-5
Pomic	-0:05	+0:15	+0:05	0:00	-10	0	-5	-5

**PISCINISTE**  
MON de PRA & Ceramic de luxe

**TERRASSEMENT**  
Enrobé de couleur  
Sols écologiques JDM  
Béton drainant  
Dallage ..

**PAYSAGISME**  
Clôtures  
Pergolas  
Portails  
Enrochement  
Plantations ..

200 m² de showroom  
19 ans d'expérience  
Ecoute et conseils



**Demandez des informations :**  
vosexternes@jaunatre.fr  
02 51 18 23 53  
Visitez notre showroom :  
1635 Le Brulay - Villeneuve en Retz

**Echangez sur votre projet :**  
06 86 44 67 45  
**Demandez un devis :**  
www.jaunatre.fr  
N'hésitez plus !



**Jaunatre**  
AMÉNAGEUR D'EXTÉRIEUR  
depuis 1987

Suite de la page 27

**Car il existe aussi une autre forme de lecture, plus discrète et plus ancienne peut-être : celle du monde qui nous entoure.**

Avant même de savoir lire un livre, les enfants apprennent souvent à lire le ciel, les saisons, les chemins, les nuages ou la mer. Ils observent les traces dans le sable, les couleurs du soir, les oiseaux qui changent de direction, le vent qui annonce la pluie. Cette attention au réel ressemble déjà à une forme de lecture.

**Lire la nature.**

**Lire une carte pendant un voyage.**

**Lire les étoiles un soir d'été.**

**Lire les marées avant une promenade.**

**Lire les silences d'une forêt.**

**Lire les détails du quotidien.**

Les livres nous apprennent souvent à mieux regarder le monde, mais le monde, lui aussi, donne envie de revenir aux livres. Les albums sur les oiseaux prennent une autre saveur après une balade. Les livres scientifiques deviennent concrets lorsqu'on observe des insectes ou des constellations.

Les récits de voyage résonnent différemment après une marche en famille ou un trajet en train. Toutes ces formes de lecture ont un point commun : elles rendent les livres vivants.

Elles montrent qu'on peut lire avec les yeux, avec les mains, avec la voix, avec le rire ou avec la curiosité.

Elles rappellent surtout qu'il n'existe pas une seule manière d'être lecteur.

Dans beaucoup de familles, ces livres deviennent même des souvenirs communs. Une histoire racontée au kamishibai dans le salon. Un pop-up ouvert avant de dormir. Une recette préparée ensemble. Une BD relue cent fois. Une poésie récitée par cœur des années plus tard. Ce sont souvent ces moments-là qui donnent durablement le goût des livres.

Valoriser ces lectures, c'est donc élargir notre regard. Arrêter d'opposer les "grands livres" aux formats ludiques ou illustrés. Comprendre qu'un enfant qui lit un manga, une BD, un livre-jeu ou un album scientifique est déjà en train de construire son imaginaire, son vocabulaire, son attention et son plaisir de lire.

**Peut-être qu'au fond, le plus beau rôle des familles n'est pas de "faire lire", mais de laisser chacun rencontrer les livres à sa manière.**

Certains liront des romans sous une couverture avec une lampe de poche.

D'autres retiendront surtout les histoires racontées au Kamishibai, les mangas échangés dans une cour de récréation, les bandes dessinées relues cent fois, les pop-up ouverts comme des trésors ou les recettes préparées ensemble un mercredi après-midi.



### LIVRE JEUNESSE

**Mon premier cherche et trouve  
Au pays des contes de Nicolas Goun**

Editions Flammarion jeunesse-Père Castor-2026

Avec Marcel le renard, petits et grands embarquent pour une joyeuse balade au cœur des contes classiques ! Au fil des pages, les enfants observent, cherchent, comptent et s'amuse à retrouver les héros bien connus des contes de notre enfance (celle des parents!) . Chaque double page déborde de détails colorés. Des clins d'œil, des objets cachés et plein de surprises attendent les petits explorateurs. Un petit texte rappelle l'univers du conte. Un véritable coup de cœur pour faire découvrir les grands contes aux plus petits tout en jouant.

**Cet album vous est proposé par le Comité de lecture des Passeurs de Rêves de Clef des Familles. clefdesfamilles44@gmail.com - 07 88 73 88 54 - site : www.clefdesfamilles.org**





**AO Bien Etre**

PRATICIENNE REIKI USUI  
MAGNETISEUSE  
COACH DE VIE

2 rue du Traité d'Amsterdam - 44 210 Pornic  
Sur rendez-vous  
07 49 46 52 81 - contact@ao-bienetre.fr  
[www.ao-bienetre.fr](http://www.ao-bienetre.fr)

Annuaire adhérent : lafederationreiki.org



Voici notre dernier article rédigé dans le cadre du projet « Lire ensemble, grandir ensemble » soutenu par La Fondation du Crédit Mutuel pour la lecture, le CNL, le GRP et les mairies de Pornic et de Chauvé. Merci au Filon Mag aussi. Vous pouvez retrouver les anciens articles dans les archives.

Pour découvrir plus d'ouvrages, nous vous proposons de nous retrouver sur le site clefdesfamilles.org

Si vous avez envie d'en savoir plus, vous pouvez nous contacter à clefdesfamilles44@gmail.com ou 07 88 73 88 54

Et si vous avez envie de vivre de bons moments en famille autour de la lecture, nous vous invitons à nos fêtes du 6 et 7 juin à Monval-Pornic et le 20 juin à Chauvé.

Flashez le QR code et vous découvrirez nos programmes avec les auteurs invités, les artistes, un clown et une conteuse et de nombreuses activités pour toute la famille. (affiche en encadré dans le magazine)  
Régine et toute l'équipe de CLEF des Familles



Dans le quotidien familial, il existe peut-être aussi des droits de lecture silencieux et précieux, inspirés des réflexions de Daniel Pennac : le droit de lire peu, le droit de relire toujours la même histoire, le droit de préférer les images aux longs textes, le droit d'aimer les mangas, les livres-jeux ou la poésie, le droit de ne pas finir un livre, le droit de lire ensemble, le droit de lire autrement, mais aussi le droit de lire le monde.

Car le goût des livres naît rarement dans l'obligation. Il apparaît souvent dans des moments simples : une voix qui raconte, une page qu'on déplie, une promenade où l'on observe le ciel, une histoire qu'on partage, un adulte qui lit à côté de soi.

Et parfois, sans même s'en rendre compte, une famille fabrique ainsi bien plus que des lecteurs : elle fabrique une attention au monde.



**PORNIC CROQUETTES**  
*Le Bien-être dans sa gamelle*

**Magasin spécialisé pour chiens et chats**

**NOUVELLE ADRESSE !!**  
Fermeture de la boutique rue Jean Monnet à partir du 15 juin  
**Ouverture**  
16 rue Robert Schuman  
**Lundi 22 juin**

09 87 74 21 81  
contact@pornic-croquettes.fr  
www.pornic-croquettes.fr

Alimentation  
Friandises  
Jouets  
Sellerie  
Coussinage  
Gamelles  
Arbres à chats  
Transport  
Sécurité  
Soin/hygiène  
Sport

Logos: alleva, DOG, DOG'S LOVE, KONG, LickiMat, ownit, beophar, Brit, Purina, CARILOVE, Cat's Best, Purina, YowUp!, WOLFOOD, TRIXIE, Pip

**Lire ensemble, Grandir ensemble**  
C.L.E.F. des Familles  
Culture, Loisirs, Eveil, Formation

Des liens qui se tissent, des mots qui éveillent, un monde qui s'ouvre.

**Fête de la Famille et de la Lecture**

Monval - Pornic  
6 et 7 juin  
10h à 18h

Entrée gratuite

Salle Killala - Chauvé  
20 juin  
10h à 18h

- Expo de photos de lecteurs et de leprellos
- Ateliers d'illustration  
Laëtitia Le Saux et Emmanuelle Houssais
- Spectacles de clown et de contes  
Atelier sensoriel -Yoga en histoire  
Poésie de papier  
Ateliers créatifs
- Stand Libraire L'Encre Bleue

Inscription aux ateliers sur place- Restauration sur place

Association C.L.E.F des Familles : 07 88 73 88 54  
clefdesfamilles44@gmail.com - https://clefdesfamilles.org/

programme complet

Logos: Filon Mag, CNL, Fondation pour le Crédit Mutuel, GR, Pornic Croquettes, CLEF des Familles, SPYRA Pornic, YowUp!, WOLFOOD, TRIXIE, Pip

**Entretien et Création d'espaces verts**

**MICKAËL PAYSAGE**

Taille de haie  
Tonte  
Contrat d'entretien  
Création paysagère  
Gazon  
Location de mini-pelle  
(avec chauffeur)

Enrobé  
Clôture  
Pavage  
Dallage  
Terrassement  
Maçonnerie  
Béton désactivé

Crédit d'Impôt  
**-50%**

3 bis, l'Hermanderie 44680 Ste Pazanne  
06 72 59 61 81 primick@wanadoo.fr

**LE RAMONEUR**  
RAMONAGE DU PAYS DE RETZ

15 rue Henri Becquerel | 44210 PORNIC  
02 40 27 91 63 | leramoneur44@gmail.com

**SARL T.P. PAYSAGE**  
Sébastien Guilleux

- Contrat d'entretien parcs et jardins
- Création
- Taille, élagage, clôture, enrobé
- Terrassement, assainissement, micro station
- Maçonnerie décorative, dallage, mur en pierres

Saint Jean de Boiseau  
Tél./Fax : 02 40 21 02 23 - E-mail : tppaysage@wanadoo.fr

06 71 31 59 55  
@bruno.chatellier44@gmail.com

**BC**  
BRUNO CHATELLIER

**DEBARRAS  
TOUTES FERRAILLES  
ET METAUX**

Voiture, mobil-home,  
Hangar, Grenier, Encombrants,  
Location de benne

# Visiter pour s'inspirer

*Votre jardin est désormais prêt pour l'été. Le potager est en pleine activité et promet de belles récoltes dans les prochaines semaines, tandis que les massifs se parent peu à peu de couleurs estivales...*



Le mois de juin est toujours une période particulière : celle de l'entretien, mais aussi de l'observation attentive de l'évolution de nos plantes. C'est aussi le moment idéal pour se poser quelques questions sur l'avenir du jardin. À quoi ressemblera-t-il dans dix ans ? Et comment était-il il y a dix ans ? Se projeter n'est pas toujours simple, et regarder en arrière peut parfois surprendre tant le temps passe vite. Pourtant, ces deux regards racontent la même histoire : celle d'un jardin vivant, en perpétuelle évolution et sur la même durée : dix ans !

Chez nous, une grande balançoire et un toboggan occupaient autrefois une partie du terrain. Ils continuent aujourd'hui de faire le bonheur d'autres enfants dans un autre jardin. À leur place, un espace de « foodscaping » a vu le jour : un mélange harmonieux de potager et d'aménagement paysager. L'abri de jardin, lui aussi, montre les signes du temps et mérite d'être remplacé. Faut-il le choisir plus petit, plus grand ? Ou pourquoi ne pas imaginer une serre permettant d'hiverner les plantes, de préparer les semis, voire de

devenir un véritable « conservatory » à l'anglaise : une serre tropicale accueillant un salon de jardin pour profiter de cet espace toute l'année ?

Avec les années, les arbres grandissent et créent de nouvelles ambiances. Certains arbustes vieillissent et doivent être renouvelés. Tout cela est parfaitement naturel : un jardin vit, se transforme et demande à être observé avec sérénité. Bien sûr, nous espérons toujours que cette évolution se fasse harmonieusement, sans événements climatiques majeurs, maladies ou ravageurs... quoique parfois, une extension de la maison puisse aussi venir redessiner les lieux !

Le mois de juin est donc le moment parfait pour réfléchir à l'avenir de votre jardin. Peut-être aurez-vous envie de lancer de nouveaux projets dès cet été, ou de les mûrir tout au long de l'année. Dans tous les cas, il est essentiel d'aller chercher l'inspiration ailleurs.

Cet article nature vous a été présenté par :





Vous pourrez, par exemple, découvrir sur notre chaîne YouTube une présentation du salon parisien « Jardins, Jardin », qui réunit une trentaine de jardins en compétition.

C'est une formidable source d'idées d'aménagement à adapter chez soi.

De nombreux artisans y présentent également des objets et créations dédiés à l'univers du jardin. Pensez-y pour l'année prochaine : le salon se tient lors de la dernière semaine de mai.

Les foires aux plantes organisées par les communes sont également de belles occasions de découvertes.

Plus modestes, elles permettent souvent de dénicher de nouvelles variétés et de bonnes idées d'aménagement.

Dans notre région, le rendez-vous incontournable reste « La Folie des Plantes », le premier week-end de septembre.

Et puis, il y a le festival international des jardins de Chaumont-sur-Loire qui offre

**Le dicton du mois**  
*Ciel du dix juin boudeur,  
foin mal sec et sans saveur.*

une magnifique escapade le temps d'un week-end. Les jardins y sont parfois plus conceptuels, mais regorgent d'idées inspirantes. Il ne faut jamais oublier qu'un détail aperçu ailleurs peut toujours trouver sa place chez vous.

Les photos prises lors de vos visites sont essentielles. Une fois de retour dans votre jardin, observez votre espace et notez les éléments qui vous ont particulièrement plu.

Peu à peu, un nouveau thème, une ambiance ou un projet complet pourront prendre forme. Vous redécouvrirez alors votre jardin sous un angle nouveau... et dans dix ans, il sera déjà temps d'imaginer la suite.

**Jardinez bien,  
bon et bio !**

**Votre jardin  
en juin**

**Lune descendante**  
(je plante et je taille)  
**Le 1er puis du 14 au 28**  
**puis à partir du 19**

**Lune montante**  
(je sème et je récolte)  
**Du 2 au 14 puis**  
**à partir du 29**



Découvrez notre chaîne YouTube "Grandiflora"

Retrouvez les conseils de Pascal RENAUD sur

[www.grandiflora.fr](http://www.grandiflora.fr)

ou contactez-nous au 02 40 27 21 69



**-50%**  
**CRÉDIT D'IMPÔT**

CRÉATIONS DE JARDINS  
TERRASSE BOIS & DALLAGES  
PERGOLAS & CARPORTS  
CLÔTURES & TERRASSEMENTS  
ENTRETIENS DE JARDINS  
LES JARDINS DE GAÏA    
ROUANS 44640 **07 61 99 08 64**

**LES Jardins DE Gaïa**



Taille-Élagage  
Abattage-Plantations  
Débroussaillage  
Entretien de  
jardin

**Creslin Romain SARL**

La Méchinière  
44320 Arthon en Retz  
06 26 55 83 01  
02 51 74 29 24

**50% de  
crédit d'impôt  
sur l'entretien**

Pour vos extérieurs :

- Graviers • Sable • Galets
- Ardoises • Schistes
- Dallages • Pavage
- Gazon Synthétique
- Clôtures • Portails
- Pergolas Bioclimatiques

**VENTE AUX PARTICULIERS**

**DÉCO JARDIN**

Z.A. de la Prée, route de la Prée  
(Dir. Pointe St Gildas)  
**PRÉFAILLES** *Découvrez notre showroom !*  
02 51 74 13 63 • [contact@decojardin-ouest.fr](mailto:contact@decojardin-ouest.fr)



# Le Cabernet Sauvignon, un cépage de caractère

*Le Cabernet Sauvignon occupe une place à part parmi les grands cépages rouges. Très connu du grand public, il n'en reste pas moins nuancé, capable de produire des vins très différents selon le terroir et le climat. C'est ce mélange de lisibilité et de complexité qui explique sa longévité dans le paysage viticole mondial.*

## Son origine est bordelaise

Le Cabernet Sauvignon est né d'un croisement naturel entre le Cabernet Franc et le Sauvignon Blanc, probablement au XVII<sup>e</sup> siècle. Longtemps restée incertaine, cette filiation a été confirmée plus tard par des analyses ADN. Le cépage s'est d'abord imposé à Bordeaux, avant de conquérir de nombreuses régions viticoles à travers le monde.

Aujourd'hui, il fait partie de ces noms que l'on reconnaît immédiatement, tant il a marqué l'histoire du vin rouge.

## Un cépage bordelais devenu mondial

À Bordeaux, le Cabernet Sauvignon trouve son terrain d'expression le plus classique, en particulier sur la Rive gauche, dans le Médoc et les Graves. Les sols graveleux, bien drainés, lui conviennent parfaitement. Dans ces zones, il entre souvent dans la composition des grands assemblages, aux côtés du Merlot, du Cabernet Franc, du Petit Verdot ou du Malbec. Il apporte alors la structure, la profondeur, la couleur et une capacité de garde remarquable.

Sur la Rive droite, il est généralement plus discret, car les conditions conviennent davantage au Merlot. Mais il n'est jamais absent du paysage bordelais, et certains vins de prestige lui donnent même une place dominante. L'un de ses traits les plus intéressants est qu'il sait rester reconnaissable sans imposer un style unique.

Le Cabernet Sauvignon a aussi conquis le Nouveau Monde. En Californie, notamment dans la Napa Valley et à Sonoma, il produit

des vins plus mûrs, plus solaires, souvent plus généreux en fruit. Au Chili, en Argentine, en Australie, en Afrique du Sud, en Espagne ou en Nouvelle-Zélande, il exprime d'autres facettes, parfois plus rondes, parfois plus puissantes. Cette capacité d'adaptation explique sa présence sur presque tous les grands territoires viticoles.

## Une vigne tardive et exigeante

Le Cabernet Sauvignon est un cépage tardif. Il débouffe relativement tard au printemps et mûrit après le Merlot. Cette caractéristique lui permet d'échapper plus facilement à certaines gélées de printemps, mais elle l'expose davantage aux aléas de fin de saison. Il a donc besoin d'une période suffisamment longue, chaude et sèche, pour atteindre une maturité complète.

Si cette maturité n'est pas atteinte, le vin peut prendre un profil végétal marqué, avec des notes de poivron vert. À l'inverse, lorsqu'il est bien mûr, il livre des vins nets,

équilibrés et plus harmonieux. Sa peau épaisse le protège bien et favorise une belle extraction de couleur et de matière, mais sa vigueur naturelle impose un vrai travail de maîtrise à la vigne. Les rendements trop élevés ou la maturité insuffisante peuvent rapidement nuire à la qualité finale.

C'est précisément ce qui fait du Cabernet Sauvignon un cépage exigeant : il ne pardonne pas l'approximation, mais il récompense la précision. Quand tout est en place, il donne des vins d'une grande tenue.

## Un profil aromatique net

Jeune, le Cabernet Sauvignon s'exprime souvent sur les fruits noirs, notamment le cassis, des notes fumées et boisées et des notes végétales (sous-bois, fougère, poivron vert). Selon les terroirs, on peut aussi y retrouver des notes de violette, de prune ou d'herbes sèches. L'élevage en bois ajoute fréquemment des touches de vanille, de cacao ou de chocolat, surtout lorsque le fût neuf est bien intégré. Sa couleur est

**RECYCLERIE DE PORNIC**

**LJ RECUP-CREATION**

Du mardi au samedi  
10h-12h30  
14h-18h

LJ Recup Création   
lj.recup.creation 



23 rue Paul Langevin | La Blavetière | 44210 PORNIC  
06 50 96 05 20 | 06 86 91 71 65

*Joindre l'utile à l'agréable,  
venir avec ou sans linge !*

**PAUSE LAVERIE**

**LAVERIE  
SALON DE THÉ  
PETITE RESTAURATION  
CAFÉ/BAR**

*Sur place ou à emporter - Ouvert toute l'année - Du lundi au samedi*



Zone du Chaudron - PORNIC - 02 40 21 27 82  
  pauselaverie@gmail.com - <https://pauselaverie.fr>

sombre avec des reflets violacés. Ses vins sont très tanniques, astringents avec une acidité marquée.

Avec le temps, son profil évolue vers des arômes plus complexes : cuir, tabac, réglisse, champignons, café torréfié ou épices douces. Ses tannins s'assouplissent progressivement.

C'est l'un des grands attraits du cépage : il gagne en profondeur avec les années et sa capacité à vieillir est remarquable. C'est un vin de garde. Bien conservé, il peut traverser le temps avec une belle stabilité et offrir, à maturité, un bouquet d'une grande complexité.

### Des styles selon les régions

L'expression du Cabernet Sauvignon varie fortement d'un pays à l'autre. À Bordeaux, il reste souvent dans une esthétique de retenue, de structure et de précision. En France, il ne se limite pas à Bordeaux. On le rencontre aussi dans le Sud-Ouest, en Languedoc-Roussillon, dans la Loire ou en Provence. Selon les régions, il est utilisé seul ou plus souvent en assemblage. Les vins peuvent alors être plus souples, plus accessibles jeunes, ou au contraire très structurés, selon le choix du vigneron et le potentiel du terroir.

En Californie, les vins sont souvent plus opulents, plus mûrs, avec des fruits plus expressifs et une sensation de volume plus marquée. Dans l'État de Washington, on trouve souvent des styles plus fruités et mieux contenus dans leur tanin.

Au Chili et en Australie, ils peuvent gagner en puissance et en densité, parfois avec des degrés d'alcool plus élevés.

En Italie, le cépage s'est illustré dans les super toscans, où il s'est fait une place au sein d'assemblages ambitieux.

### Les accords mets/vins

Le Cabernet Sauvignon aime les plats de caractère. Sa structure tannique et sa profondeur aromatique appellent naturellement les viandes rouges, en particulier lorsqu'elles sont grillées ou rôties. Une côte de bœuf, un faux-filet, un aloyau, un gigot d'agneau ou un magret de canard sont des accords très naturels.

Il se marie aussi très bien avec les plats mijotés et les préparations en sauce. Un bœuf bourguignon, un plat aux champignons ou une viande braisée trouvent en lui un partenaire de poids. Les vins plus évolués fonctionnent également bien avec le gibier, comme le chevreuil, le sanglier ou le faisan.

Le Cabernet Sauvignon peut aussi accompagner certaines cuisines méditerranéennes, surtout dans ses versions les plus rondes. Un tajine d'agneau, une ratatouille ou des tapas



à base de charcuterie se trouvent alors un bel équilibre. Il peut également dialoguer avec le chocolat, à condition d'éviter les desserts trop sucrés.

Côté fromages, il faut viser des textures et des affinages capables de répondre à sa structure.

Les fromages bleus peuvent aussi convenir, à condition que le vin ait suffisamment de matière.

En revanche, les fromages trop frais ou trop crémeux créent souvent un déséquilibre. L'accord avec le fromage est assez compliqué, car il peut faire ressortir l'amertume. Si vous y tenez, préférez un assemblage avec le Merlot dominant ou un vin évolué.

### Le bon service

La température de service joue un rôle essentiel. Un Cabernet Sauvignon se déguste idéalement un peu en dessous de la température ambiante, autour de 14 à 17 °C selon le style du vin. Trop chaud, il paraît lourd et alcoolisé; trop froid, il se durcit et perd en expression.

Un verre ample, de type Bordeaux, est recommandé pour favoriser l'aération et permettre au vin de s'ouvrir. Une carafe peut aussi être utile, notamment pour les cuvées jeunes ou fermées. Elle aide à assouplir la matière et à révéler plus vite les arômes. C'est un cépage qui apprécie qu'on lui laisse de l'espace.

Le Cabernet Sauvignon reste ainsi l'un des grands repères du vin rouge. Il séduit par sa force, mais aussi par sa capacité à évoluer, à se nuancer et à raconter, selon les lieux, une histoire toujours différente.



De Bordeaux à la Napa Valley, du Chili à l'Australie, il demeure un cépage central, à la fois familier et jamais tout à fait le même.

Écrit et proposé par  
Stéphanie Dulong,  
conseillère en sommellerie  
et animatrice œnologique.  
<https://evinescence.fr/>

### AVERTISSEMENT :

Nous vous rappelons que l'abus d'alcool est dangereux pour la santé et qu'il est à consommer avec modération et que :

La consommation d'alcool est interdite aux mineurs.

L'alcool, même consommé occasionnellement, nuit gravement à la santé du fœtus et de la femme enceinte.

L'alcool consommé par une femme allaitante passe dans son lait et nuit aussi gravement à la santé du nouveau-né.

L'association d'alcool et de certains médicaments est à éviter.

Trop souvent, les personnes fortement alcoolisées ne profitent plus du moment présent et gâchent aussi l'expérience de leur entourage.

Il est important de respecter le choix de celles et ceux qui ne souhaitent pas consommer d'alcool. Le consentement n'est pas une option.

Il est bien évidemment interdit de conduire en état d'ébriété.



• GOUTTIÈRE G 300 • GOUTTIÈRE LINEA • COUVERTINE EN CONTINU •  
• STORE BANNE • VOLET • PORTE DE GARAGE • CLÔTURE ALU • APPUIS DE FENÊTRE •



**ALU GOUTTI**  
La gouttière aluminium

Depuis 16 ans  
à votre écoute

ZI La Seiglerie 3  
3 rue Henri Giffard  
44270 Machecoul - Saint-Même

Tél. bureau : 02 40 76 18 47  
Tél. portable : 07 86 62 54 86

Disponible sur le 44 et 85  
[alu.goutti@gmail.com](mailto:alu.goutti@gmail.com) [www.alugoutti.fr](http://www.alugoutti.fr)

Ouvert du lundi au vendredi  
de 9h à 12h

# Tartare de daurade royale aux fraises, coriandre et citronnelle

## Ingédients

Pour 4 personnes

- 400 g de filet de daurade royale extra frais (sans peau ni arêtes)
- 150 g de fraises de saison
- 1 bâton de citronnelle
- 1 citron vert (jus et zestes)
- 1 càc de gingembre frais râpé
- 3 càs d'huile d'olive vierge
- 1 càc d'huile de sésame grillé
- 1/2 bouquet de coriandre fraîche
- Fleur de sel et poivre du moulin

## Préparation

Placer le filet de daurade au congélateur pendant une dizaine de minutes pour raffermir la chair et faciliter la découpe.

Tailler le poisson en petits dés réguliers à l'aide d'un couteau bien aiguisé, puis les réserver dans un cul-de-poule placé sur un lit de glaçons pour garantir une fraîcheur optimale.

Laver, équeuter et couper les fraises en dés de la même taille que le poisson.

Retirer la première enveloppe dure du bâton de citronnelle et émincer le cœur extrêmement finement.

Ciseler finement les feuilles de coriandre fraîche.

Ajouter la citronnelle, le gingembre râpé, les zestes et le jus du citron vert aux dés de daurade.

Assaisonner avec l'huile d'olive, l'huile de sésame, la fleur de sel et un bon tour de poivre du moulin, puis mélanger délicatement.

Incorporer les dés de fraises et la coriandre au tout dernier moment pour éviter que les fraises ne colorent trop le poisson.

Dresser aussitôt à l'aide d'un cercle en inox au centre d'assiettes bien froides.

Bonne dégustation !





## Le Bistrot sur la Plage

« BSP » 48 av. de la Convention  
44730 St Michel Chef Chef  
Tél. 02 40 39 52 59

Amélie et Pierre-Yves vous reçoivent et vous proposent une carte variée à base de produits frais cuisinés quotidiennement sur place et servis dans la bonne humeur.

**Des formules pour toutes les bourses, Samedi inclus :**

- Entrée/plat/dessert pour 16€
- Entrée/plat ou Plat/dessert pour 14,50€
- Plat du jour pour 13€

Ouvert du lundi au samedi le midi uniquement.

**Bon à savoir...**  
Formules proposées tous les jours, samedi inclus !!!

 «Le Bistrot sur la Plage»



## Thamaris Tharon-Plage

2 Avenue Ernest Chevrier  
44730 St Michel Chef Chef  
Tél. 09 83 39 58 04

Nos spécialités du moment : Accras de poisson, couteaux, poke bowl végétal, tartare de boeuf, tartare de thon, profiteroles et brioche perdue, mousse au chocolat de Sandrine.

Formule déjeuner hors week-ends et jours fériés :

Entrée-plat ou plat-dessert 17€  
Entrée-plat-dessert 20€

Menu carte

Entrée-plat ou plat-dessert 26€  
Entrée-plat-dessert 34€

 &  thamaris.tharonplage

Groupes / privatisation / Repas d'entreprise  
Bons cadeaux - www.thamaris.fr

**Bon à savoir...**  
Ouvert pour déjeuner : du mardi au dimanche pour dîner : du mercredi au samedi  
Fermeture le lundi



## La P'tite Crêpe Rit

02 40 64 49 36  
40, rue des Sables 44210 Pornic

Sur le port de Pornic, Justine et Baptiste misent sur l'authenticité et la créativité : 50 places en salle, et dès avril, 62 couverts sur une terrasse en plein cœur de Pornic.

Chaque ingrédient est sélectionné pour sa qualité et son goût.

La carte dévoile aussi plusieurs galettes de saison, spéciales, pleines d'audace, ainsi que des pancakes salés généreux et appréciés des habitués.

Cidres et boissons fraîches pour accompagner.  
Réservation conseillée le week-end.

**Bon à savoir...**  
Galette complète maison + cidre brut : le duo incontournable !

# La Maison de l'Éclusier

vous accueille 7 jours / 7 !!

Menus à  
25€ · 28€50 · 38€50

## Pour l'apéro

- NOUVEAU ! Anguilles fumées maison
- Friture de Joëls : 11,50€ l'assiette
- Accras de Morue maison : 12,50€
- Mix accras et friture de Joëls : 12€
- Boucauds (Crevettes grises / Selon arrivage) : 13,50€
- Planche Tomme de Pays (local) : 13€50
- Punch maison\* 14 cl. : 7,50€
- Sangria maison\* 14 cl. : 7,50€

\*L'abus d'alcool est dangereux pour la santé, consommez avec modération



## Nos repas à thème

Aussi à emporter

Tous les premiers  
vendredis et samedis du mois  
Tête de Veau

Tous les deuxièmes  
vendredis et samedis du mois  
Couscous

Tous les troisièmes  
vendredis et samedis du mois  
Paella

Tous les quatrièmes  
vendredis et samedis du mois  
Cochon de lait rôti

## Nos plateaux de fruits de mer



68€



Les moules de bouchot  
de la Plaine sur Mer  
arrivent!

À emporter  
Anguille fumée maison

Pensez à réserver !

02 40 21 10 27

Le Port du Collet  
44760 Les Moutiers en Retz  
[www.restaurant-lamaisondeleclusier.fr](http://www.restaurant-lamaisondeleclusier.fr)



# Sauté de crevettes avec sa salade de mâche



## Ingrédients

Pour 10 personnes

2kg de crevettes calibre 25/35  
Une belle salade de mâche nantaise  
ou à défaut un mesclun  
Huile infusée à la clémentine  
Vinaigre de fruits granny & citron vert  
20g graines de sésame torréfiées  
1 à 2 c à s de curcuma selon vos envies  
Sauce soja

## Préparation

Eplucher les crevettes.

Les faire macérer 20 minutes minimum dans un mélange composé de curcuma, sauce soja et sésame.

Mettre de l'huile d'olive dans la poêle et y jeter les crevettes faire rissoler 5-6mn à feu très chaud.

Dresser les assiettes en versant sur les crevettes un filet d'huile d'olive infusée à la clémentine et en saupoudrant de nouveau avec quelques graines de sésame torréfiées.

Mettre sur la salade de mâche un filet du vinaigre de fruits et si vous souhaitez donner une touche plus exotique utiliser celui aux fruits de la passion.

Déguster tiède avec un vin blanc sec mais floral comme un beau grenache blanc.

Bonne dégustation !

Recette proposée par Virginie & Guénaël «Epices et Couleurs», 6 rue de Verdun à Pornic. (Voir ci-dessous)



## Épices & Couleurs

02 85 95 86 24

6 rue de Verdun - 44210 PORNIC

Nous sommes partis d'une page blanche, avec une idée bien précise en tête : proposer une boutique gourmande sur Pornic. Un projet ambitieux mais rempli de passions et d'envies !

Nous avons eu à cœur de choisir tous nos partenaires pour que ce lieu soit à notre propre image où la simplicité serait l'alliée de l'authenticité. Nous vous proposons une large gamme de produits : épices, huiles d'olives, confitures, thés, cafés & vins issus de belles maisons françaises renommées.

La boutique Épices et Couleurs vous invite à découvrir des saveurs uniques et des produits de qualité.

Pour offrir ou se faire plaisir, nous composons des coffrets gourmands déjà prêts ou à personnaliser ; alors nous vous invitons à venir nous rencontrer afin de vous faire voyager à travers notre univers !

Virginie & Guénaël



*Bon à savoir...*  
Les produits «A l'Olivier» & les épices utilisés dans la recette sont disponibles chez nous !

# Clafoutis aux cerises

## Préparation

Préchauffer le four à 180°C.

Beurrer généreusement un moule à gratin ou une poêle en fonte de 26-28 cm avec les 20g de beurre.

Laver et équeuter les cerises fraîches.

Les disposer en couche régulière dans le fond du moule beurré.

Garder les noyaux, ils parfument le clafoutis à la cuisson !

Dans un saladier, fouetter les 3 œufs entiers avec 100g de sucre en poudre et 1 pincée de sel jusqu'à ce que le mélange blanchisse.

Incorporer les 60g de farine tamisée, puis verser progressivement le lait entier et la crème liquide entière en fouettant.

Ajouter l'extrait de vanille.

Verser délicatement l'appareil sur les cerises.

Enfourner à 180°C pendant 35 à 40 minutes, jusqu'à ce que le clafoutis soit doré et légèrement gonflé (il se rétractera légèrement en refroidissant).

Laisser tiédir 10 mins hors du four.

Saupoudrer avec le sucre glace au moment de servir.

Le clafoutis se déguste tiède ou à température ambiante.

## Ingédients

Pour 6 personnes

500g de cerises fraîches

3 œufs entiers

100g de sucre en poudre

60g de farine

250ml de lait entier

50ml de crème liquide entière

1 càc d'extrait de vanille

20g de beurre (pour le moule)

1 càc de sucre glace

(pour le service)

1 pincée de sel



Bonne dégustation !

SAM  
05

DIM  
06

SEPT  
2026

  
**St HIL  
JAZZ**  
FESTIVAL  
8ème édition

**ST HILAIRE  
DE  
CHALEONS**  
(entre Nantes et Pornic)  
**PARC DE LA CURE**

**LAURENT COULONDRE TRIO**

Datwood Quintet

MUKTA

Gaëtan Nicot Quartet

**LUDIVINE ISSAMBOURG SEXTET**



Infos et réservations : [sthiljazzfestival.com](http://sthiljazzfestival.com)



## MOTS CROISÉS

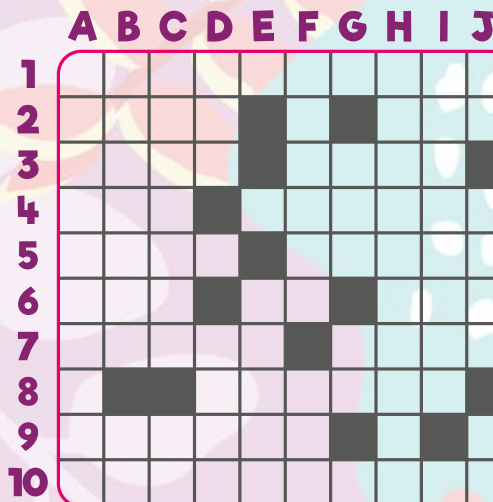
Proposés par Jean Le Gallet - Source Larousse 2007

### Horizontalement

- 1/ Technicienne de production.
- 2/ Réunit tous les suffrages. Sans dessous dessus.
- 3/ Bécota. Brassens y vu le jour.
- 4/ Monnaies roumaines. Prénom féminin.
- 5/ Fait tout naturellement les cent pas. Maison de maîtres.
- 6/ Elle fut primaire. Dans l'air ou dans les eaux. Tirés de voila.
- 7/ Controlé. Dans certains cas peut être de verre.
- 8/ Abasourdi.
- 9/ Paravents.
- 10/ Bonheur du jour.

### Verticalement

- A/ Fonds secrets.
- B/ Monastère. Démonstratif.
- C/ Stockés. Phonétiquement sarcler.
- D/ Roue à gorge. Un coup de rouge lui fut fatal.
- E/ Poupée de sire.
- F/ Serrée. Police spéciale.
- G/ Suite à deviner. Couleurs de Rimbaud.
- H/ Autistique.
- I/ Ramassée.
- J/ Devant la spécialisation. Transaction, à six faces.



### Solution du mois dernier

	A	B	C	D	E	F	G	H	I	J
1	D	I	S	S	E	C	T	I	O	N
2	E	S	A		P	R	I	N	C	E
3	N	E	T	T	O	Y	E	U	R	S
4	T	R	I		U	P		I	E	
5	I	E		E	S	T		T	E	T
6	F		F	R	E	O	N			I
7	R		A			G	A	F	E	R
8	I	N	I	T	I	A	L	I	S	E
9	C	O	T	E		M	A	S	S	E
10	E	M	E	R	G	E	N	C	E	S

## SUDOKU

En partant des chiffres inscrits, remplissez la grille de manière à ce que chaque ligne, chaque colonne et carré de 3 X 3 contiennent une seule fois tous les chiffres de 1 à 9.

Amateur

	8	9			4	6		
			1					7
3			8	7		5		
		8	3	5				2
6				1				4
	1			6	8	7		
		2		9	3			5
4					1			
		6	2			9	7	

### Solution du mois dernier

8	1	6	5	3	4	9	2	7
5	7	9	2	8	1	4	3	6
4	3	2	6	9	7	5	1	8
1	8	5	4	2	6	3	7	9
9	4	7	8	5	3	1	6	2
2	6	3	1	7	9	8	4	5
6	2	1	9	4	5	7	8	3
3	9	8	7	1	2	6	5	4
7	5	4	3	6	8	2	9	1

### Devinette

Que dit une imprimante qui tombe à la mer ?

;; j'ai papier !!

Et que dit la bière témoin de la scène ?

;; je sais panaché !!

## UN MAX DE MOTS

Formez un maximum de mots à partir de la grille ci-dessous en sachant que les lettres doivent être contiguës, dans n'importe quelle direction, et ne servir qu'une seule fois dans un même mot.

S	E	Z	R
N	R	I	A
E	O	L	L
M	I	U	E

R	U	E	L
T	J	R	L
S	M	O	
T	E	P	T

Exemples :  
MORILLE  
TIREUR

## MOTS MÉLANGÉS

Retrouvez les mots de la liste, cachés dans la grille ci-dessous.

L	A	E	R	R	E	T	E	N	T	E	R	E	T	R	D
O	M	E	U	O	R	T	E	I	E	E	G	E	A	I	A
N	A	T	E	A	B	N	A	G	L	A	L	C	Y	M	P
G	R	G	U	L	A	F	A	L	N	L	K	E	E	O	H
T	O	Q	L	T	S	P	I	N	O	E	I	R	S	N	N
E	N	I	N	I	O	E	O	F	T	C	R	U	A	K	E
M	A	O	T	E	S	Y	M	T	R	I	O	A	O	C	I
P	P	A	R	R	A	S	E	I	R	E	R	H	H	B	H
S	S	A	O	R	E	R	E	R	S	E	Y	U	C	C	A

ALTIER  
AMERRIR  
APOTRE  
AEROPAGE  
BOUILLIE  
CENE  
CHOCOLATE  
FIFRE

FOLLET  
GEAI  
GLISSE  
GOITRE  
HARENG  
KRACH  
LONGTEMPS  
LUEUR

NANTIR  
NOYER  
ORSEILLE  
PANORAMA  
QUART  
RACKETTER  
RAYONNAGE  
ROUE

SABRE  
SATISFAIT  
SEMIS  
SPONTANE  
TELESKI  
TENTE  
TUTOYER  
YUCCA

# Daniel Moquet



LE SPÉCIALISTE / DE VOS EXTÉRIEURS

**OPÉRATION  
ESTIVALE !**

du 15 juin au  
12 juillet 2026  
inclus\*

TROPHÉE  
MEILLEURE  
MARQUE

PAYSAGISTE

2026

**ET SI ON VOUS OFFRAIT  
LA TOUCHE FINALE ?**

## Cadeau

1 transat bain de soleil design ou  
1 table + 2 chaises bistrot ou  
1 salon de jardin contemporain

\*Voir conditions sur [daniel-moquet.fr](http://daniel-moquet.fr)

**PORTAIL CLÔTURE PERGOLA**

**ALLÉE COUR TERRASSE**



Vous avez un **projet ?**

**Contactez-nous au 02 51 74 09 30**

13 et 15 rue du Pré Boismain - 44760 LA BERNERIE-EN-RETZ



CANAPÉ SÉJOUR LITERIE RANGEMENT DÉCORATION

Du 1 au 30 juin 2026  
**OFFRE SPÉCIALE**

**Canapé d'angle**

finition velours cotelé  
323 x 246 x 85 cm  
modèle présenté en magasin

~~3 289€~~

**2190€\***

Dont 46,00 € d'éco-participation  
\*voir conditions en magasin. Photo non contractuelle.

LE GÉANT DU **M**EUUBLE  
**BOI'ZANNE**

Sainte Pazanne - 4 Bis rue de l'Auditoire - 02 40 02 43 66

Distributeur

 **TEMPUR**

MEUBLES  
**CELIO**

 Stressless

 himolla